

R-STUDS-88 varilla métrica roscada de acero al carbono clase 8.8

Varilla de refuerzo de acero al carbono de la clase 8.8, para usar con anclajes adhesivos



Información del producto

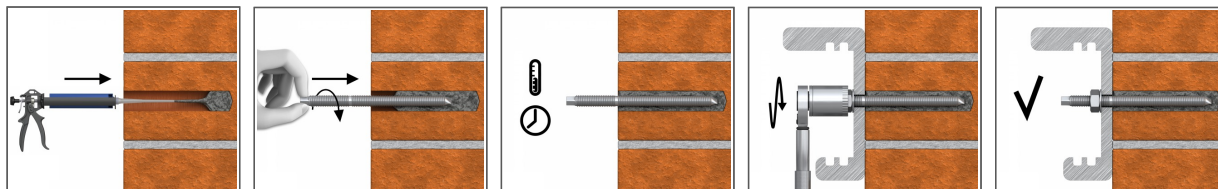
Características y ventajas

- La varilla roscada de acero al carbono de la clase 8.8 para aplicaciones en el exterior y expuestas a los factores atmosféricos.
- Opción de uso en empalmes hechas mediante espigas o uniones entre las paredes y la cimentación. (Contacto con asistente técnico)
- Una punta hexagonal para poder usar la llave dinamométrica.

Aplicaciones

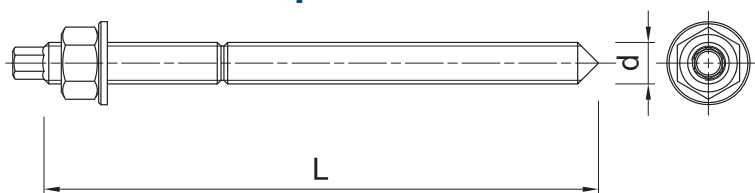
- Fijaciones con anclajes químicos en suelos de mampostería macizos y huecos
- Balaustradas y pasamanos
- Barreras
- Bandejas para cables
- Apoyos
- Muros cortina
- Apoyos para encofrado
- Máquinas pesadas
- Lámparas
- Barreras absorbedoras de energía
- Señales de tráfico
- Barandillas
- Asientos públicos

[Spanish]: Installation guide



1. Taladre un orificio del diámetro y la profundidad correctos.
2. Limpie el orificio a fondo con una bomba manual y un cepillo.
3. En los sustratos huecos, coloque un tubo de tamiz.
4. Llene el orificio de resina a nivel recomendado (siga las instrucciones de ensamblaje apropiadas para un tipo dado de resina).
5. Inserte la varilla métrica lentamente y con un ligero movimiento giratorio, hasta alcanzar la profundidad de empotramiento requerida.
6. Deje en reposo para que se endurezca durante el período de tiempo requerido.
7. Coloque el accesorio y apriete la tuerca al par de apriete requerido.

Información del producto



Medida	Código de producto	Anclaje		Elemento fijado		
		Diámetro	Longitud	Espesor máx. t_{fix} para		Diámetro del orificio
		d	L	[Spanish]: hnom, 6d	[Spanish]: hnom, 12d	d_f
		[mm]	[mm]	[mm]	[mm]	[mm]
M8	R-STUDS-08110-88	8	110	52	4	9
M10	R-STUDS-10130-88	10	130	58	-	12
M12	R-STUDS-12160-88	12	160	73	1	14
	R-STUDS-12300-88	12	300	213	141	14
M16	R-STUDS-16190-88	16	190	75	-	18
	R-STUDS-16220-88	16	220	105	9	18
M20	R-STUDS-20220-88	20	220	77	-	22
	R-STUDS-20260-88	20	260	117	-	22
	R-STUDS-20300-88	20	300	157	37	22
M24	R-STUDS-24300-88	24	300	128	-	26
M30	R-STUDS-30380-88	30	380	166	-	32

Especificaciones logísticas

Medida	Código de producto	Anclaje		Cantidad [ud.]			Peso [kg]			Códigos de barras
		Diámetro [mm]	Longitud [mm]	Envase unitario	Embalaje exterior	Paleta	Envase unitario	Embalaje exterior	Paleta	
M8	R-STUDS-08110-88	8	110	10	10	5040	0.42	0.42	241.7	5906675076171
M10	R-STUDS-10130-88	10	130	10	10	10000	0.77	0.77	804.0	5906675076188
M12	R-STUDS-12160-88	12	160	10	120	5040	1.33	15.9	698.3	5906675076195
	R-STUDS-12300-88	12	300	10	10		2.2	2.2		5906675401874
M16	R-STUDS-16190-88	16	190	10	10	3000	2.8	2.8	879.9	5906675076201
	R-STUDS-16220-88	16	220	10	10	1990	3.2	3.2	666.8	5906675060514
M20	R-STUDS-20220-88	20	220	10	10		4.9	4.9		5906675487052
	R-STUDS-20260-88	20	260	5	5	1500	2.9	2.9	908.4	5906675076218
	R-STUDS-20300-88	20	300	5	30		3.4	20.5		5906675085562
M24	R-STUDS-24300-88	24	300	10	10		9.7	9.7		5906675076225
M30	R-STUDS-30380-88	30	380	2	2		3.9	3.9		5906675076232