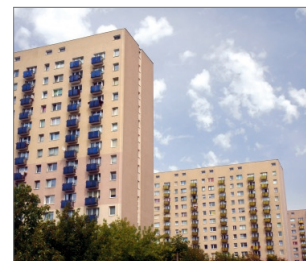


R-STUDS-A2FL varilla métrica roscada, plana de acero inoxidable A2

Varilla roscada de acero inoxidable de la clase A2 para el uso en los exteriores y condiciones húmedas



Información del producto

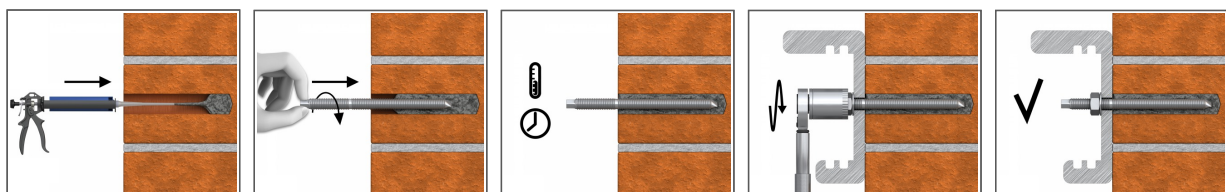
Características y ventajas

- La varilla roscada de acero inoxidable de la clase A2 para aplicaciones en el exterior y expuestas a los factores atmosféricos (incluyendo el ambiente industrial y marítimo).
- La varilla es un elemento del sistema de anclado para altas cargas que se usa con el anclaje pegado en cápsulas, cartuchos o con el sistema CFS+.
- Opción de uso en empalmes hechas mediante espigas o uniones entre las paredes y la cimentación. (Contacto con asistente técnico)
- La punta plana para una instalación manual rápida, sin que sea necesario el uso de la llave.
- Necesario en el sistema de refuerzo del bloque prefabricado - Copy-eco

Aplicaciones

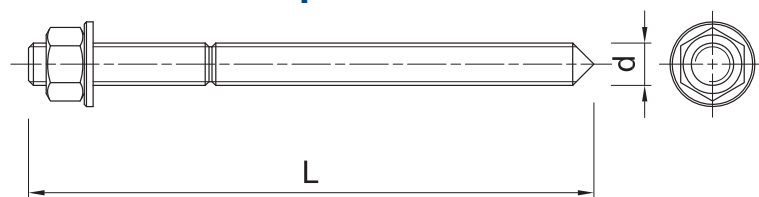
- Fijaciones con anclajes químicos en suelos de mampostería macizos y huecos
- Refuerzos, apoyos
- Barreras
- Estanterías
- Apoyos
- Barandillas
- Elementos de ventanas
- Andamios
- Máquinas
- Fachadas
- Sistemas Copy-eco
- Bandejas para cables
- Muros cortina
- Apoyos para encofrado

[Spanish]: Installation guide



1. Taladre un orificio del diámetro y la profundidad correctos.
2. Limpie el orificio a fondo con una bomba manual y un cepillo.
3. En los sustratos huecos, coloque un tubo de tamiz.
4. Llene el orificio de resina a nivel recomendado (siga las instrucciones de ensamblaje apropiadas para un tipo dado de resina).
5. Inserte la varilla métrica lentamente y con un ligero movimiento giratorio, hasta alcanzar la profundidad de empotramiento requerida.
6. Deje en reposo para que se endurezca durante el período de tiempo requerido.
7. Coloque el accesorio y apriete la tuerca al par de apriete requerido.

Información del producto



Medida	Código de producto	Anclaje		Elemento fijado		
		Diámetro	Longitud	Espesor máx. $t_{R, para}$		Diámetro del orificio
		d	L	[Spanish]: hnom, 6d	[Spanish]: hnom, 12d	d_f
		[mm]	[mm]	[mm]	[mm]	[mm]
M10	R-STUDS-10330-A2FL	10	330	258	198	12
	R-STUDS-12140A2FL	12	140	53	-	14
M12	R-STUDS-12200-A2FL	12	200	113	41	14
	R-STUDS-12220-A2FL	12	220	133	61	14
	R-STUDS-12250-A2FL	12	250	163	91	14
	R-STUDS-12260-A2FL	12	260	173	101	14
	R-STUDS-12280-A2FL	12	280	193	121	14
	R-STUDS-12330-A2FL	12	330	243	171	14
	R-STUDS-12350-A2FL	12	350	263	191	14
	R-STUDS-12380-A2FL	12	380	293	221	14
	R-STUDS-12400-A2FL	12	400	313	241	14
	R-STUDS-12440-A2FL	12	440	353	281	14
	R-STUDS-12490-A2FL	12	490	403	331	14
	R-STUDS-12500-A2FL	12	500	413	341	14
	R-STUDS-12550-A2FL	12	550	463	391	14

Especificaciones logísticas

Medida	Código de producto	Anclaje		Cantidad [ud.]			Peso [kg]			Códigos de barras
		Diámetro [mm]	Longitud [mm]	Envase unitario	Embalaje exterior	Paleta	Envase unitario	Embalaje exterior	Paleta	
M10	R-STUDS-10330-A2FL	10	330	10	10		1.70	1.70		5906675436074
	R-STUDS-12140A2FL	12	140	10	10	1000	1.21	1.21	150.6	5906675343839
M12	R-STUDS-12200-A2FL	12	200	10	10	3200	1.66	1.66	562.5	5906675262505
	R-STUDS-12220-A2FL	12	220	10	10	3200	1.81	1.81	607.6	5906675262512
	R-STUDS-12250-A2FL	12	250	10	10	4200	2.1	2.1	891.0	5906675262451
	R-STUDS-12260-A2FL	12	260	10	10		0.50	0.50		5906675345482
	R-STUDS-12280-A2FL	12	280	1	1	25	0.25	0.25	36.1	5906675201825
	R-STUDS-12330-A2FL	12	330	10	10	2200	2.6	2.6	602.4	5906675262529
	R-STUDS-12350-A2FL	12	350	10	10	1300	2.7	2.7	386.7	5906675267395
	R-STUDS-12380-A2FL	12	380	10	10	2200	3.0	3.0	695.7	5906675262536
	R-STUDS-12400-A2FL	12	400	10	10	400	3.2	3.2	157.5	5906675034256
	R-STUDS-12440-A2FL	12	440	10	10	2400	3.5	3.5	867.6	5906675011486
	R-STUDS-12490-A2FL	12	490	10	10		5.0	5.0		5906675345499
	R-STUDS-12500-A2FL	12	500	10	10	640	5.0	5.0	350.0	5906675337579
	R-STUDS-12550-A2FL	12	550	1	10	100	0.44	4.4	74.0	5906675217420

Especificaciones logísticas