

## R-STUDS-88FL varilla métrica roscada, plana de acero al carbono clase 8.8

Varilla de refuerzo de acero al carbono de la clase 8.8, para usar con anclajes adhesivos



### Información del producto

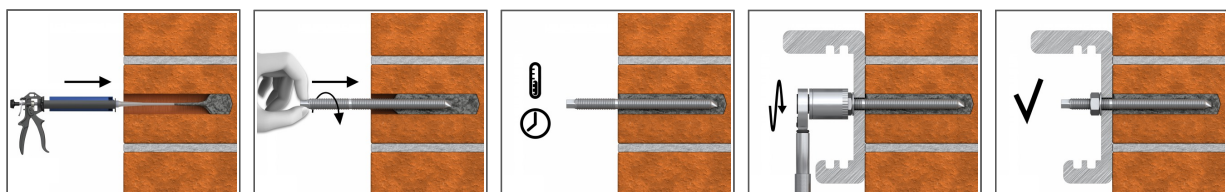
#### Características y ventajas

- La varilla roscada de acero al carbono de la clase 8.8 para aplicaciones en el exterior y expuestas a los factores atmosféricos.
- Opción de desmontaje de la barra en caso de usar el casquillo con rosca interna
- Opción de uso en empalmes hechas mediante espigas o uniones entre las paredes y la cimentación. (Contacto con asistente técnico)
- No se necesita destornillador para la instalación

#### Aplicaciones

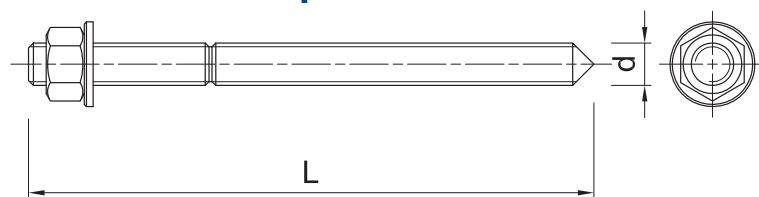
- Fijaciones con anclajes químicos en suelos de mampostería macizos y huecos
- Balaustradas y pasamanos
- Barreras
- Bandejas para cables
- Apoyos
- Muros cortina
- Apoyos para encofrado
- Máquinas pesadas
- Lámparas
- Barreras absorbedoras de energía
- Señales de tráfico
- Barandillas
- Asientos públicos

#### [Spanish]: Installation guide



1. Taladre un orificio del diámetro y la profundidad correctos.
2. Limpie el orificio a fondo con una bomba manual y un cepillo.
3. En los sustratos huecos, coloque un tubo de tamiz.
4. Llene el orificio de resina a nivel recomendado (siga las instrucciones de ensamblaje apropiadas para un tipo dado de resina).
5. Inserte la varilla métrica lentamente y con un ligero movimiento giratorio, hasta alcanzar la profundidad de empotramiento requerida.
6. Deje en reposo para que se endurezca durante el período de tiempo requerido.
7. Coloque el accesorio y apriete la tuerca al par de apriete requerido.

## Información del producto



Medida	Código de producto	Anclaje		Elemento fijado		
		Diámetro	Longitud	Espesor máx. $t_{R, para}$		Diámetro del orificio
		d	L	[Spanish]: hnom, 6d	[Spanish]: hnom, 12d	$d_f$
		[mm]	[mm]	[mm]	[mm]	[mm]
M8	R-STUDS-08130-88FL	8	130	72	24	9
M10	R-STUDS-10130-88FL	10	130	58	-	12
	R-STUDS-10190-88FL	10	190	118	58	12
M12	R-STUDS-12260-88FL	12	260	173	101	14
M16	R-STUDS-16150-88FL	16	150	35	-	18
	R-STUDS-1619088FL	16	190	75	-	18
	R-STUDS-16200-88FL	16	200	85	-	18
	R-STUDS-16220-88FL	16	220	105	9	18
	R-STUDS-16260-88FL	16	260	145	49	18
	R-STUDS-1630088FL	16	300	185	89	18
	R-STUDS-16450-88FL	16	450	335	239	18
M20	R-STUDS-16500-88FL	16	500	385	289	18
	R-STUDS-20260-88FL	20	260	117	-	22
	R-STUDS-20350-88FL	20	350	207	87	22
	R-STUDS-20450-88FL	20	450	307	187	22
	R-STUDS-20500-88FL	20	500	357	237	22
M24	R-STUDS-20600-88FL	20	600	457	337	22
	R-STUDS-24300-88FL	24	300	128	-	26
	R-STUDS-24600-88FL	24	600	428	284	26
M30	R-STUDS-30380-88FL	30	380	166	-	32
	R-STUDS-30710-88FL	30	710	496	316	32

## Especificaciones logísticas

Medida	Código de producto	Anclaje		Cantidad [ud.]			Peso [kg]			Códigos de barras
		Diámetro [mm]	Longitud [mm]	Envase unitario	Embalaje exterior	Paleta	Envase unitario	Embalaje exterior	Paleta	
M8	R-STUDS-08130-88FL	8	130	10	10		0.51	0.51		5906675349787
M10	R-STUDS-10130-88FL	10	130	10	10		0.77	0.77		5906675490946
	R-STUDS-10190-88FL	10	190	10	10		1.10	1.10		5906675490953
M12	R-STUDS-12260-88FL	12	260	10	10	500	2.1	2.1	136.0	5906675055565
M16	R-STUDS-16150-88FL	16	150	10	10		2.1	2.1		5906675442907
	R-STUDS-1619088FL	16	190	10	10		2.8	2.8		5906675325057
	R-STUDS-16200-88FL	16	200	10	10		3.6	3.6		5906675490960
	R-STUDS-16220-88FL	16	220	10	10	2560	3.3	3.3	869.4	5906675315737
	R-STUDS-16260-88FL	16	260	10	10		3.8	3.8		5906675437415
	R-STUDS-1630088FL	16	300	10	10		4.4	4.4		5906675325033
	R-STUDS-16450-88FL	16	450	10	10	700	16.0	16.0	1150.0	5906675435855

## Especificaciones logísticas

Medida	Código de producto	Anclaje		Cantidad [ud.]			Peso [kg]			Códigos de barras
		Diámetro [mm]	Longitud [mm]	Envase unitario	Embalaje exterior	Paleta	Envase unitario	Embalaje exterior	Paleta	
M16	R-STUDS-16500-88 FL	16	500	1	1		1.40	1.40		5906675431208
M20	R-STUDS-20260-88 FL	20	260	10	10		5.9	5.9		5906675476377
	R-STUDS-20350-88 FL	20	350	1	1	150	0.75	0.75	142.5	5906675393742
	R-STUDS-20450-88 FL	20	450	1	1		1.20	1.20		5906675089119
	R-STUDS-20500-88 FL	20	500	1	1		1.92	1.92		5906675425337
	R-STUDS-20600-88 FL	20	600	1	1		1.60	1.60		5906675419343
M24	R-STUDS-24300-88 FL	24	300	10	10		9.7	9.7		5906675484983
	R-STUDS-24600-88 FL	24	600	1	1		1.92	1.92		5906675425313
M30	R-STUDS-30380-88 FL	30	380	10	10		19.4	19.4		5906675474700
	R-STUDS-30710-88 FL	30	710	5	5		0.26	0.26		5906675487045