

RAWLNUT Taco elástico

Taco fácil de instalar, de resistencia excepcional a vibraciones y corrosión



Información del producto

Características y ventajas

- Resistencia a las vibraciones y la corrosión.
- Fijación perfecta para orificios de bordes irregulares y bases desconocidas.
- La brida de caucho, que adhiere a la superficie de manera igual, permite sellar la fijación.
- La ejecución del pasador de caucho sintético refuerza la resistencia al entorno de clase elevada de corrosión.
- Elemento interior roscado hecho de cobre.

Aplicaciones

- La iluminación
- Estanterías
- Canales de instalación
- Bandejas para cables
- Instalaciones eléctricas
- Soportes y ganchos
- Cuadros y fotos

Material de sustrato

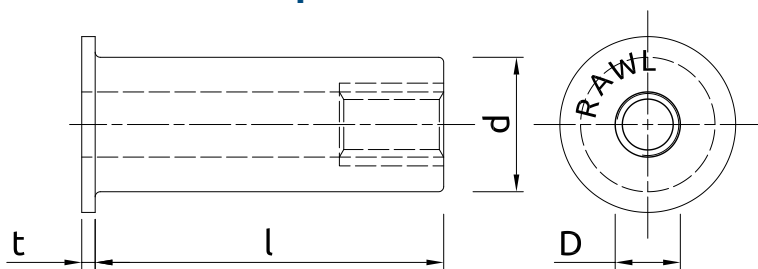
Apto para su uso en

- Ladrillo macizo
- Ladrillo hueco
- Ladrillo perforado
- Bloque de hormigón ligero
- Ladrillo hueco de hormigón ligero
- Hormigón celular
- Placa de yeso laminado
- onglomerado
- OSB
- Perfiles de PVC

[Spanish]: Installation guide

1. Taladre un orificio del diámetro apropiado. En materiales sólidos, la profundidad del orificio debe seleccionarse de acuerdo con la longitud del tornillo y el grosor del accesorio. Limpie el orificio de cualquier borde afilado que pueda dañar la fijación.
2. Inserte el taco en el orificio, apoyándolo sobre el collar.
3. Coloque el accesorio. Inserte el tornillo en el taco y apriételo para formar una fijación firme y segura.
4. Trabaja igualmente bien en orificios de forma uniforme e irregular.

Información del producto



Medida	Código de producto	Espesor de la brida	Taco		Tornillo
			Diámetro	Longitud	Diámetro
		t	d	l	D
[mm]					
M4	R-RNT-M4/12	1.4	8	12.6	4
	R-RNT-M4/24	1.2	8	24	4
M5	R-RNT-M5/14	1.3	10	14.1	5
	R-RNT-M5/26	1.3	10	26.1	5
	R-RNT-M5/40	1.3	10	39.8	5
M6	R-RNT-M6/16	1.3	13	16	6
	R-RNT-M6/27	2	13	26.7	6
	R-RNT-M6/35	1.3	13	35	6
	R-RNT-M6/50	1.2	13	50	6
M8	R-RNT-M8/28	5	16	27.9	8
	R-RNT-M8/30	1.2	18	30	8
	R-RNT-M8/50	2	18	50	8
M10	R-RNT-M10/55	1.3	20	55	10
M12	R-RNT-M12/80	1.3	24	76.5	12

Especificaciones logísticas

Código de producto	Taco	Cantidad [ud.]			Peso [kg]			Códigos de barras
	Diámetro [mm]	Envase unitario	Embalaje exterior	Paleta	Envase unitario	Embalaje exterior	Paleta	
R-RNT-M4/12	8	50	50	21600	0.07	0.07	60.7	5010445090936
R-RNT-M4/24	8	50	50	21600	0.30	0.30	159.6	5010445091230
R-RNT-M5/14	10	50	50	21600	0.12	0.12	79.7	5010445091841
R-RNT-M5/26	10	50	50	21600	0.30	0.30	159.6	5010445092244
R-RNT-M5/40	10	50	50	21600	0.30	0.30	159.6	5010445093104
R-RNT-M6/16	13	50	50	21600	0.20	0.20	114.2	5010445093555
R-RNT-M6/27	13	50	50	21600	0.30	0.30	159.6	5010445093852
R-RNT-M6/35	13	50	50	21600	0.32	0.32	168.2	5010445094156
R-RNT-M6/50	13	50	50	21600	0.48	0.48	235.2	5010445094378
R-RNT-M8/28	16	50	50	19200	0.51	0.51	225.8	5906675088013
R-RNT-M8/30	18	50	50	19200	0.60	0.60	260.4	5010445094750
R-RNT-M8/50	18	50	50	21600	0.78	0.78	367.0	5010445095337
R-RNT-M10/55	20	25	25	10800	0.70	0.70	332.4	5010445095948
R-RNT-M12/80	24	20	20	8640	0.85	0.85	398.1	5010445096549