

SM INTERSET Conector para placas de cartón yeso

Conector con rosca métrica para placas cartón-yeso, OSB.



Información del producto

Características y ventajas

- Gracias a un amplio rango de tamaños, la fijación permite también el montaje en placas de 2 a 38 mm de espesor en múltiples aplicaciones.
- La fijación puede instalarse usando un destornillador simple o una herramienta de fijación.
- Un cuerpo de una pieza integrado con la rosca interna y la brida para elevar la resistencia de anclado.
- Los brazos que se abren aprietan la placa garantizando la seguridad de la fijación.
- Una gran superficie de contacto de los brazos abiertos con la base aumenta la capacidad y seguridad.
- Las aletas anti-rotación integradas garantizan la seguridad durante la instalación.
- La fijación permite sustituir el elemento fijado y el nuevo montaje por medio del mismo tornillo.
- Producto suministrado con tornillo

Aplicaciones

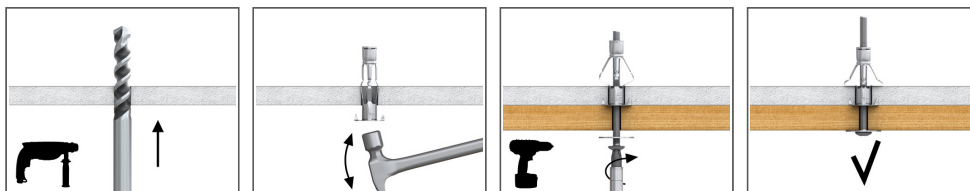
- Estantes de pared y accesorios de baño instalados en paredes de cartón-yeso
- Radiadores y armarios de cocina en placa cartón-yeso
- Cuadros y fotos
- Lámparas
- Colgadores para toallas
- Barras de cortina
- Espejos

Material de sustrato

Apto para su uso en

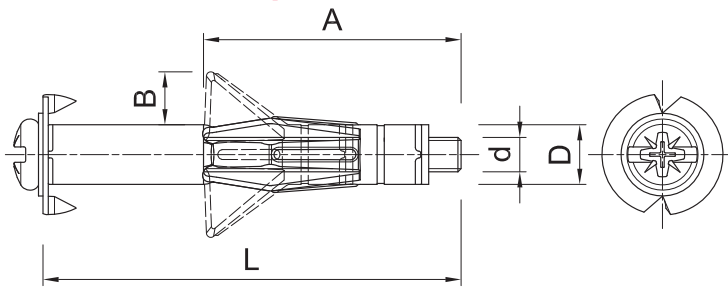
- Placa de yeso laminado
- Placas de yeso laminado
- onglomerado
- OSB

[Spanish]: Installation guide



1. Taladrear un agujero del diámetro requerido.
2. Inserte la fijación en el orificio. Golpee ligeramente, asegurándose de que las orejetas antirotatorias queden ocultas en el suelo.
3. Después de colocar el conector en el orificio, use la herramienta adecuada para expandir el cuerpo de fijación.

Información del producto



Código de producto	Tornillo		Manguito de acero			Elemento fijado	Espesor mín. del sustrato	Elemento fijado
	Diámetro	Longitud	Diámetro	Medidas mínimas		Diámetro del orificio		Espesor máx.
	d	L	D	A	B	d _f	t _{fix}	
	[mm]							
SM-04020	4	20	7	16	5	7	4	10
SM-04032	4	32	7	25	7	7	9.5	15
SM-04038	4	40	7	25	8	7	12	17
SM-04046	4	54	7	26	7	7	19	17
SM-04059	4	66	7	16	8	7	32	16
SM-05037	5	40	9	27	9	9	9.5	17
SM-05052	5	52	9	40	13	9	9.5	23
SM-05065	5	65	9	38	15	9	24	23
SM-06037	6	37	11	27	8	11	9.5	18
SM-06052	6	52	11	38	13	11	9.5	23
SM-06065	6	65	11	38	13	11	24	23
SM-06080	6	80	11	40	12	11	36	25
SM-08080	8	95	13	42	12	13	36	25
R-SM-04020	4	20	7	16	5	7	4	10
R-SM-04032	4	32	7	25	7	7	9.5	15
R-SM-04046	4	54	7	26	7	7	19	17
R-SM-04059	4	66	7	16	8	7	32	16
R-SM-05037	5	40	9	27	9	9	9.5	17
R-SM-05052	5	52	9	40	13	9	9.5	23
R-SM-05065	6	65	11	38	13	11	24	23
R-SM-06037	6	37	11	27	8	11	9.5	18
R-SM-06052	6	52	11	38	13	11	9.5	23
R-SM-06065	6	65	11	38	13	11	24	23
R-SM-06080	6	80	11	40	12	11	36	25
R-SM-08080	8	95	13	42	12	13	36	25

[Spanish]: Installation data

Medida			M4	M5	M6
Diámetro del orificio en el sustrato	d ₀	[mm]	8	10	12
Espaciamento mín.	s _{min}	[mm]	25	25	25
Distancia mín. del borde	c _{min}	[mm]	25	25	25
Espesor mín. del sustrato	h _{min}	[mm]	-	9.5	9.5

Especificaciones logísticas

Código de producto	Espesor mín. del sustrato [mm]	Cantidad [ud.]			Peso [kg]			Códigos de barras
		Envase unitario	Embalaje exterior	Paleta	Envase unitario	Embalaje exterior	Paleta	
SM-04020	4	100	3200	76800	0.55	17.7	453.9	5906675191126
SM-04032	9.5	100	3200	76800	0.69	22.1	561.5	5906675191225
SM-04038	12	100	1600	38400	0.84	13.5	352.9	5906675160603
SM-04046	19	100	1600	38400	0.95	15.3	396.3	5906675191324
SM-04059	32	100	1600	38400	1.10	17.6	451.6	5906675191423
R-SM-04032K		100	3200	76800	0.79	25.3	636.0	5906675144047
R-SM-04032S		100	1200	28800	1.02	12.3	324.9	5906675144054
R-SM-04020	4	100	3200	76800	0.55	17.7	453.9	5906675172323
R-SM-04032	9.5	100	3200	76800	0.73	23.2	587.6	5906675172347
R-SM-04046	19	100	1600	38400	0.92	14.7	383.3	5906675004655
R-SM-04059	32	100	1600	38400	1.16	18.5	473.9	5906675004662
SM-05037	9.5	100	1600	38400	1.31	21.0	533.4	5906675191720
SM-05052	9.5	100	1200	28800	1.69	20.3	517.0	5906675191829
SM-05065	24	100	1200	28800	2.0	23.9	603.1	5906675191928
R-SM-05037	9.5	100	1600	38400	1.32	21.1	535.7	5906675172385
R-SM-05052	9.5	100	1600	38400	1.69	27.0	677.0	5906675172408
SM-06037	9.5	100	1200	28800	1.69	20.3	517.6	5906675192123
SM-06052	9.5	100	1200	28800	2.2	26.4	663.3	5906675192222
SM-06065	24	50	600	14400	1.36	16.3	420.2	5906675192321
SM-06080	36	50	600	14400	1.61	19.3	494.3	5906675192420
R-SM-05065	24	100	1200	28800	2.0	24.0	606.0	5906675172422
R-SM-06037	9.5	100	1200	28800	1.74	20.9	531.1	5906675172446
R-SM-06052	9.5	100	1200	28800	2.2	26.5	665.9	5906675172460
R-SM-06065	24	50	600	14400	1.37	16.5	425.7	5906675172484
R-SM-06080	36	50	600	14400	1.52	18.2	466.3	5906675004679
SM-08080	36	50	600	14400	2.8	33.2	827.2	5906675192727
R-SM-08080	36	50	600	14400	2.8	33.2	826.3	5906675158181