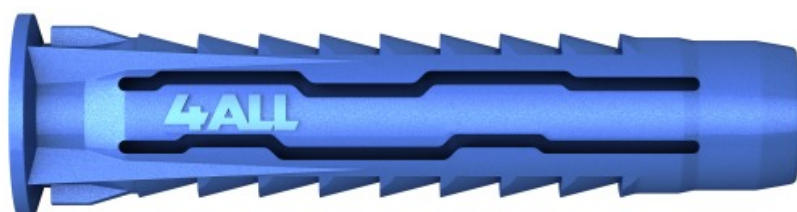


4ALL taco universal

Taco de expansión de nailón de la más alta calidad para todo tipo de sustratos



Información del producto

Características y ventajas

- Una excepcional estructura interna facilita el guiado estable del tornillo.
- Las aletas anti-rotación aumentan el agarre en una amplia gama de sustratos, incluidos materiales blandos de mampostería.
- El ranurado proporciona mejor agarre.
- La línea de división de la camisa diseñada de modo que se obtenga la mayor superficie de contacto después de enroscar el taco en las bases con huecos y en la placa de cartón yeso.
- Expansión única de 4 direcciones permite la aplicación en cualquier sustrato.
- El diseño de cabezal sólido garantiza resistencia tras la instalación.

Aplicaciones

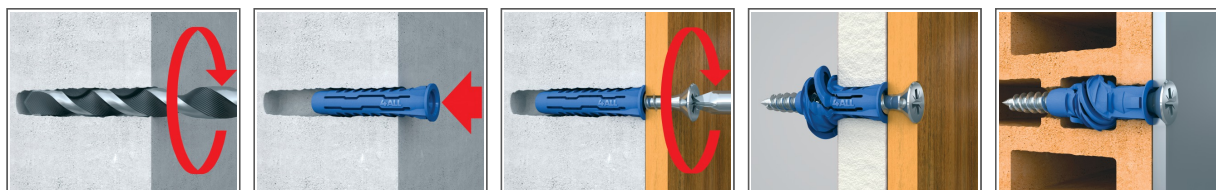
- La iluminación
- Armarios para paredes
- Armarios
- Buzones
- Soportes de TV
- Equipamiento de cuartos de baño
- Instalaciones eléctricas
- Estanterías

Material de sustrato

Apto para su uso en

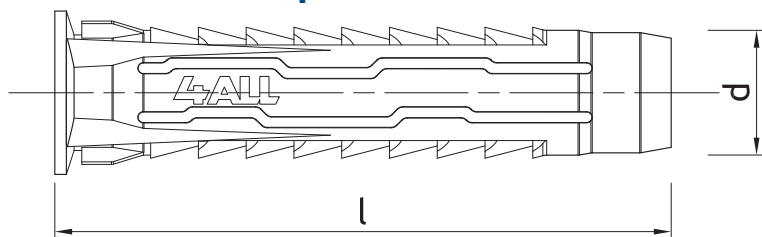
- Hormigón
- Ladrillo macizo
- Ladrillo macizo silicocalcáreo
- Ladrillo perforado
- Bloques huecos de silicato
- Hormigón celular
- Placa de yeso laminado

[Spanish]: Installation guide



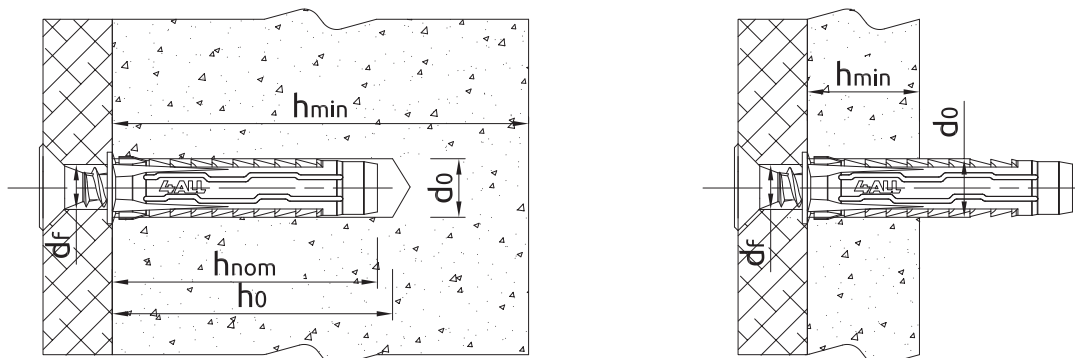
1. Taladrar un agujero del diámetro requerido.
2. Insertar taco 4ALL en el orificio y apretar.
3. A través del elemento fijado insertar el tornillo del diámetro requerido y apretar.

Información del producto



Medida	Código de producto	Taco		Tornillo		Elemento fijado
		Diámetro	Longitud	Diámetro	Longitud	Diámetro del orificio
		d	l	D	L	d _f
[mm]						
Ø05	4ALL-05	5	25	3,0 - 4,0	min. 25	4,0 - 5,0
Ø06	4ALL-06	6	30	4,0 - 5,0	min. 30	5,0 - 6,0
	4ALL-06050	6	50	4,0 - 5,0	min. 60	5,0 - 6,0
Ø08	4ALL-08	8	40	4,5 - 6,0	min. 40	6,0 - 8,0
	4ALL-08065	8	65	4,5 - 6,0	min. 70	6,0 - 8,0
Ø10	4ALL-10	10	50	6,0 - 8,0	min. 50	7,0 - 9,0
Ø12	4ALL-12	12	60	8,0 - 10,0	min. 60	9,0 - 11,0
Ø14	4ALL-14	14	70	10,0	min. 70	11,0

[Spanish]: Installation data



Medida			Ø5	Ø6	Ø6L	Ø8	Ø8L	Ø10	Ø12	Ø14
Diámetro del orificio en el sustrato	d ₀	[mm]	5	6	6	8	8	10	12	14
Profundidad mín. del orificio en el sustrato	h ₀	[mm]	35	40	60	50	75	60	70	80
Profundidad total de asentamiento del conector	h _{nom}	[mm]	25	30	50	40	65	50	60	70
Espesor mín. del sustrato	h _{min}	[mm]	80	80	80	80	95	80	90	105
Espaciamento mín.	s _{min}	[mm]	50	60	100	80	130	100	120	140
Distancia mín. del borde	c _{min}	[mm]	50	60	100	80	130	100	120	140
Diámetro del conector	d	[mm]	5	6	6	8	8	10	12	14

[Spanish]: Basic performance data

Datos para una fijación sin influencia de bordes y conectores contiguos

Sustrato		Hormigón C20/25 - C50/60	Ladrillo macizo mín. 20MPa	Ladrillo de silicato macizo	Ladrillo cerámico perforado	Ladrillo perforado 15MPa	Ladrillo de silicato perforado mín. 20MPa	Ladrillo de silicato hueco de la clase 15	Hormigón aireado 6MPa	Placa cartón-yeso mín. 12.5mm	Placa cartón-yeso mín. 2x12.5 mm	Bloques huecos de hormigón ligero
		CARGA CARACTERÍSTICA										
[SPANISH]: TENSION LOAD N_{Rk}												
Ø5, Profundidad de anclaje 25mm	[kN]	0.10	-	0.20	0.20	0.15	0.50	-	0.20	0.11	-	0.20
Ø6, Profundidad de anclaje 30mm	[kN]	0.20	0.15	0.60	0.30	0.30	0.60	-	0.30	0.21	-	0.60
Ø6, Profundidad de empotramiento 50mm	[kN]	0.30	0.60	0.90	0.50	-	-	0.90	0.60	-	0.60	0.60
Ø8, Profundidad de anclaje 40mm	[kN]	0.50	0.75	0.90	0.30	1.20	0.75	-	0.50	0.15	-	0.40
Ø8, Profundidad de anclaje 65mm	[kN]	0.50	0.50	0.60	0.90	-	-	0.90	0.50	-	0.75	0.60
Ø10, Profundidad de anclaje 50mm	[kN]	0.50	0.90	1.20	0.60	0.60	0.75	-	0.60	0.26	-	0.90
Ø12, Profundidad de anclaje 60mm	[kN]	4.50	4.00	7.00	0.60	3.00	4.50	-	3.50	-	0.66	1.50
Ø14, Profundidad de anclaje 70mm	[kN]	5.50	6.00	10.50	1.20	1.20	5.00	-	5.50	-	0.74	2.00
[SPANISH]: SHEAR LOAD V_{Rk}												
Ø5, Profundidad de anclaje 25mm	[kN]	0.10	-	0.20	0.20	0.15	0.50	-	0.20	0.11	-	0.20
Ø6, Profundidad de anclaje 30mm	[kN]	0.20	0.15	0.60	0.30	0.30	0.60	-	0.30	0.12	-	0.60
Ø6, Profundidad de empotramiento 50mm	[kN]	0.30	0.60	0.90	0.50	-	-	0.90	0.60	-	0.60	0.60
Ø8, Profundidad de anclaje 40mm	[kN]	0.50	0.75	0.90	0.30	1.20	0.75	-	0.50	0.15	-	0.40
Ø8, Profundidad de anclaje 65mm	[kN]	0.50	0.50	0.60	0.90	-	-	0.90	0.50	-	0.75	0.60
Ø10, Profundidad de anclaje 50mm	[kN]	0.50	0.90	1.20	0.60	0.60	0.75	-	0.60	0.26	-	0.90
Ø12, Profundidad de anclaje 60mm	[kN]	4.50	4.00	7.00	0.60	3.00	4.50	-	3.50	-	0.66	1.50
Ø14, Profundidad de anclaje 70mm	[kN]	5.50	6.00	10.50	1.20	1.20	5.00	-	5.50	-	0.74	2.00
CARGA CALCULADA												
[SPANISH]: TENSION LOAD N_{Rd}												
Ø5, Profundidad de anclaje 25mm	[kN]	0.06	-	0.08	0.08	0.06	0.20	-	0.10	0.06	-	0.08
Ø6, Profundidad de anclaje 30mm	[kN]	0.11	0.06	0.24	0.12	0.12	0.24	-	0.15	0.06	-	0.24
Ø6, Profundidad de empotramiento 50mm	[kN]	0.17	0.24	0.36	0.20	-	-	0.36	0.30	-	0.30	0.24
Ø8, Profundidad de anclaje 40mm	[kN]	0.28	0.30	0.36	0.12	0.48	0.30	-	0.25	0.08	-	0.16
Ø8, Profundidad de anclaje 65mm	[kN]	0.28	0.20	0.24	0.36	-	-	0.36	0.25	-	0.38	0.24
Ø10, Profundidad de anclaje 50mm	[kN]	0.28	0.36	0.48	0.24	0.24	0.30	-	0.30	0.13	-	0.36
Ø12, Profundidad de anclaje 60mm	[kN]	2.50	1.60	2.80	0.24	1.20	1.80	-	1.75	-	0.33	0.60
Ø14, Profundidad de anclaje 70mm	[kN]	3.06	2.40	4.20	0.48	0.48	2.00	-	2.75	-	0.37	0.80
[SPANISH]: SHEAR LOAD V_{Rd}												
Ø5, Profundidad de anclaje 25mm	[kN]	0.08	-	0.16	0.16	0.12	0.40	-	0.16	0.09	-	0.16
Ø6, Profundidad de anclaje 30mm	[kN]	0.16	0.12	0.48	0.24	0.24	0.48	-	0.24	0.10	-	0.48
Ø6, Profundidad de empotramiento 50mm	[kN]	0.24	0.48	0.72	0.40	-	-	0.72	0.48	-	0.48	0.48
Ø8, Profundidad de anclaje 40mm	[kN]	0.40	0.60	0.72	0.24	0.96	0.60	-	0.40	0.12	-	0.32
Ø8, Profundidad de anclaje 65mm	[kN]	0.40	0.40	0.48	0.72	-	-	0.72	0.40	-	0.60	0.48
Ø10, Profundidad de anclaje 50mm	[kN]	0.40	0.72	0.96	0.48	0.48	0.60	-	0.48	0.21	-	0.72
Ø12, Profundidad de anclaje 60mm	[kN]	3.60	3.20	5.60	0.48	2.40	3.60	-	2.80	-	0.53	1.20
Ø14, Profundidad de anclaje 70mm	[kN]	4.40	4.80	8.40	0.96	0.96	4.00	-	4.40	-	0.59	1.60

[Spanish]: Basic performance data

Sustrato		Hormigón C20/25 - C50/60	Ladrillo macizo mín. 20MPa	Ladrillo de silicato macizo	Ladrillo cerámico perforado	Ladrillo perforado 15MPa	Ladrillo de silicato perforado mín. 20MPa	Ladrillo de silicato hueco de la clase 15	Hormigón aireado 6MPa	Placa cartón-yeso mín. 12.5mm	Placa cartón-yeso mín. 2x12.5 mm	Bloques huecos de hormigón ligero
CARGA RECOMENDADA												
[SPANISH]: TENSION LOAD N _{rec}												
Ø5, Profundidad de anclaje 25mm	[kN]	0.04	-	0.06	0.06	0.04	0.14	-	0.07	0.04	-	0.06
Ø6, Profundidad de anclaje 30mm	[kN]	0.08	0.04	0.17	0.09	0.09	0.17	-	0.11	0.04	-	0.17
Ø6, Profundidad de empotramiento 50mm	[kN]	0.12	0.17	0.26	0.14	-	-	0.26	0.21	-	0.21	0.17
Ø8, Profundidad de anclaje 40mm	[kN]	0.20	0.21	0.26	0.09	0.34	0.21	-	0.18	0.05	-	0.11
Ø8, Profundidad de anclaje 65mm	[kN]	0.20	0.14	0.17	0.26	-	-	0.26	0.18	-	0.27	0.17
Ø10, Profundidad de anclaje 50mm	[kN]	0.20	0.26	0.34	0.17	0.17	0.21	-	0.21	0.09	-	0.26
Ø12, Profundidad de anclaje 60mm	[kN]	1.79	1.14	2.00	0.17	0.86	1.29	-	1.25	-	0.24	0.43
Ø14, Profundidad de anclaje 70mm	[kN]	2.18	1.71	3.00	0.34	0.34	1.43	-	1.96	-	0.26	0.57
[SPANISH]: SHEAR LOAD V _{rec}												
Ø5, Profundidad de anclaje 25mm	[kN]	0.06	-	0.11	0.11	0.09	0.29	-	0.11	0.06	-	0.11
Ø6, Profundidad de anclaje 30mm	[kN]	0.11	0.09	0.34	0.17	0.17	0.34	-	0.17	0.07	-	0.34
Ø6, Profundidad de empotramiento 50mm	[kN]	0.17	0.34	0.51	0.29	-	-	0.51	0.34	-	0.34	0.34
Ø8, Profundidad de anclaje 40mm	[kN]	0.29	0.43	0.51	0.17	0.69	0.43	-	0.29	0.09	-	0.23
Ø8, Profundidad de anclaje 65mm	[kN]	0.29	0.29	0.34	0.51	-	-	0.51	0.29	-	0.43	0.34
Ø10, Profundidad de anclaje 50mm	[kN]	0.29	0.51	0.69	0.34	0.34	0.43	-	0.34	0.15	-	0.51
Ø12, Profundidad de anclaje 60mm	[kN]	2.57	2.29	4.00	0.34	1.71	2.57	-	2.00	-	0.38	0.86
Ø14, Profundidad de anclaje 70mm	[kN]	3.14	3.43	6.00	0.69	0.69	2.86	-	3.14	-	0.42	1.14

Especificaciones logísticas

Código de producto	Taco		Cantidad [ud.]			Peso [kg]			Códigos de barras
	Diámetro [mm]	Envase unitario	Embalaje exterior	Paleta	Envase unitario	Embalaje exterior	Paleta		
4ALL-05	5	100	3200	179200	0.06	1.76	128.6	5906675028408	
4ALL-06	6	100	3200	179200	0.08	2.5	171.6	5906675028903	
4ALL-06050	6	50	1600	38400	0.07	2.3	86.1	5906675383477	
4ALL-08	8	100	1600	89600	0.19	3.1	201.1	5906675028910	
4ALL-08065	8	50	800	19200	0.16	2.5	91.1	5906675383484	
4ALL-10	10	50	800	44800	0.17	2.8	185.0	5906675028927	
4ALL-12	12	20	320	17920	0.13	2.0	142.0	5906675159454	
4ALL-14	14	10	160	8960	0.11	1.68	124.1	5906675159478	