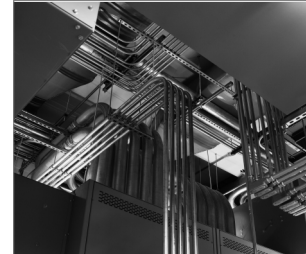


R-FF1-N-K Taco para marcos con brida con tronillo galvanizado de cabeza hexagonal

Taco de marcos universal con brida y tornillo con cabeza hexagonal, recomendado para una amplia gama de aplicaciones



[Spanish]: Approvals and Reports

- ETA-12/0398



Información del producto

Características y ventajas

- El pasador para marcos R-FF1 con la brida está previsto para la fijación de materiales duros, tales como acero.
- Una fórmula especial de nylon permite obtener los mayores parámetros en todas las categorías de bases según ETAG 020 (A, B, C, D).
- Una estructura interna de la camisa diseñada de modo que se ajuste a la cabeza del tornillo.
- La estructura del pasador garantiza una expansión multiaxial.

Aplicaciones

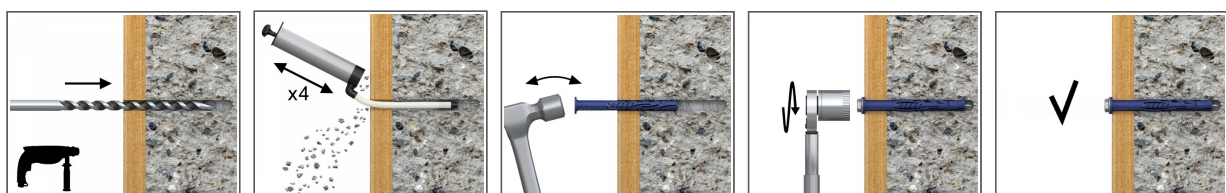
- Marcos de puertas y ventanas
- Puerta de garaje
- Portones
- Portones industriales
- Fachadas (subestructuras de madera y metal)
- Armarios para paredes
- Antenas parabólicas
- Estanterías
- Pasamanos
- Bandejas para cables

Material de sustrato

Aprobado para su uso en:

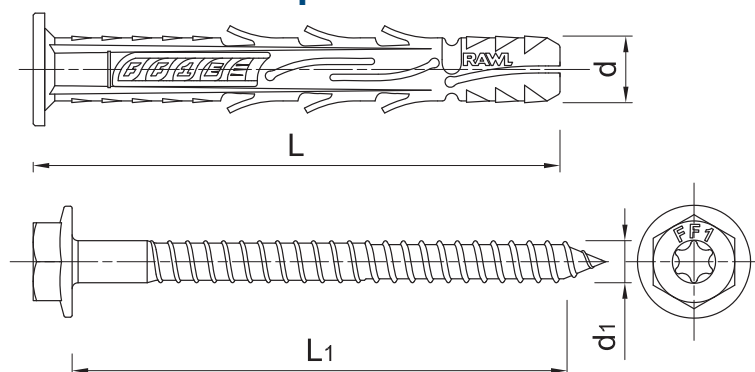
- Ladrillo macizo (Categoría de uso: B)
- Ladrillo macizo silicocalcáreo (Categoría de uso: B)
- Bloques huecos de silicato (Categoría de uso: C)
- Ladrillo hueco (Categoría de uso: C)
- Bloque hueco de hormigón ligero (Categoría de uso: D)
- Hormigón celular (categoría de uso D)
- Hormigón \geq C12/15
- Hormigón fisurado \geq C12 / 15 (Categoría de uso A)

[Spanish]: Installation guide



1. Taladrar un agujero del diámetro y profundidad requeridos.
2. Inserte el taco en el orificio a través del elemento fijado y golpéelo hasta la profundidad deseada con un martillo.
3. Apriete el tornillo FF1

Información del producto



Medida	Código de producto	Taco		Tornillo		Elemento fijado		
		Diámetro	Longitud	Diámetro	Longitud	Espesor máx.		Diámetro del orificio
		d	l	d ₁	L ₁	t _{fix 50}	t _{fix 70}	d _f
[mm]								
Ø10	R-FF1-N-10K080	9.8	80	7	89	30	10	10
	R-FF1-N-10K100	9.8	100	7	109	50	30	10
	R-FF1-N-10K120	9.8	120	7	129	70	50	10
	R-FF1-N-10K140	9.8	140	7	149	90	70	10
	R-FF1-N-10K160	9.8	160	7	169	110	90	10
	R-FF1-N-10K200	9.8	200	7	209	150	130	10
	R-FF1-N-10K240	9.8	240	7	249	190	170	10
Ø14	R-FF1-N-14K120	13.8	120	10.8	131	-	50	14
	R-FF1-N-14K160	13.8	160	10.8	171	-	90	14
	R-FF1-N-14K200	13.8	200	10.8	211	-	130	14
	R-FF1-N-14K240	13.8	240	10.8	251	-	170	14

[Spanish]: Installation data

Sustrato			A, B, C	A, B, C	D	A, B, C	D
Diámetro del orificio en el sustrato	d _o	[mm]	10	10	10	14	14
Profundidad mín. del orificio en el sustrato	h _o	[mm]	60	80	80	80	80
Profundidad total de asentamiento del conector	h _{nom}	[mm]	50	70	70	70	70
Espesor mín. del sustrato	h _{min}	[mm]	100	100	100	100	100
Espaciamento mín.	s _{min}	[mm]	90	95	70	120	200
Distancia mín. del borde	c _{min}	[mm]	80	80	70	120	100
Par de apriete máx.	T _{inst}	[Nm]	16	16	4.3	30	6.6
Medida de la llave	Sw	[mm]	13	13	13	17	17
Asiento de montaje	-	[-]	T40	T40	T40	T50	T50
Diámetro	d	[mm]	10	10	10	14	14
Profundidad eficaz de anclaje	h _{ef}	[mm]	50	70	70	70	70

[Spanish]: Basic performance data

Datos para una fijación sin influencia de bordes y conectores contiguos

Sustrato		Hormigón mín. C12/15	Hormigón mín. C16/20	Ladrillo macizo mín. 50MPa	Ladrillo macizo mín. 20MPa	Ladrillo de silicato macizo mín. 30MPa	Ladrillo de silicato macizo mín. 20MPa (p.ej. K5 NF 20/2.0)	Ladrillo perforado mín. 15Mpa (p.ej. Mega Max)	Ladrillo perforado mín. 15MPa (p.ej. Wienerberger Porotherm)	Ladrillo de silicato perforado mín. 20MPa	Bloques huecos de hormigón ligero mín. 2MPa	Ladrillo hueco mín. 12MPa	Ladrillo hueco mín. 15MPa	Ladrillo hueco mín. 7.5MPa	Hormigón aireado 2MPa	Hormigón aireado 6MPa
CARGA CARACTERÍSTICA																
[SPANISH]: TENSION LOAD N_{rk}																
Ø10, Profundidad eficaz de anclaje 50 mm	[kN]	1.20	2.00	-	-	-	-	-	-	-	-	-	-	-	-	-
Ø10, Profundidad eficaz de anclaje 70 mm	[kN]	6.00	8.50	-	-	-	-	-	-	-	-	-	-	-	-	-
Ø14, Profundidad eficaz de anclaje 70 mm	[kN]	4.00	5.50	-	-	-	-	-	-	-	-	-	-	-	-	-
[SPANISH]: SHEAR LOAD V_{rk}																
Ø10, Profundidad eficaz de anclaje 50 mm	[kN]	5.40	5.40	-	-	-	-	-	-	-	-	-	-	-	-	-
Ø10, Profundidad eficaz de anclaje 70 mm	[kN]	5.40	5.40	-	-	-	-	-	-	-	-	-	-	-	-	-
Ø14, Profundidad eficaz de anclaje 70 mm	[kN]	14.	14.	-	-	-	-	-	-	-	-	-	-	-	-	-
[SPANISH]: TENSION AND SHEAR LOAD F_{rk}																
Ø10, Profundidad eficaz de anclaje 70 mm	[kN]	-	-	5.00	-	-	-	1.50	1.50	3.50	0.90	0.90	0.75	0.75	0.40	0.90
Ø10, Profundidad eficaz de anclaje 50 mm	[kN]	-	-	-	-	1.50	-	-	-	-	-	-	-	-	-	-
Ø14, Profundidad eficaz de anclaje 70 mm	[kN]	-	-	-	4.50	-	3.50	1.20	1.20	1.20	1.20	0.90	1.50	-	0.60	1.50
CARGA CALCULADA																
[SPANISH]: TENSION LOAD N_{rd}																
Ø10, Profundidad eficaz de anclaje 50 mm	[kN]	0.67	1.11	-	-	-	-	-	-	-	-	-	-	-	-	-
Ø10, Profundidad eficaz de anclaje 70 mm	[kN]	4.28	4.72	-	-	-	-	-	-	-	-	-	-	-	-	-
Ø14, Profundidad eficaz de anclaje 70 mm	[kN]	2.22	3.06	-	-	-	-	-	-	-	-	-	-	-	-	-
[SPANISH]: SHEAR LOAD V_{rd}																
Ø10, Profundidad eficaz de anclaje 50 mm	[kN]	3.35	3.35	-	-	-	-	-	-	-	-	-	-	-	-	-
Ø10, Profundidad eficaz de anclaje 70 mm	[kN]	3.35	3.35	-	-	-	-	-	-	-	-	-	-	-	-	-
Ø14, Profundidad eficaz de anclaje 70 mm	[kN]	8.88	8.88	-	-	-	-	-	-	-	-	-	-	-	-	-
[SPANISH]: TENSION AND SHEAR LOAD F_{rd}																
Ø10, Profundidad eficaz de anclaje 70 mm	[kN]	-	-	2.00	-	-	-	0.60	0.60	1.40	0.36	0.36	0.30	0.30	0.20	0.45
Ø10, Profundidad eficaz de anclaje 50 mm	[kN]	-	-	-	-	0.60	-	-	-	-	-	-	-	-	-	-
Ø14, Profundidad eficaz de anclaje 70 mm	[kN]	-	-	-	1.80	-	1.40	0.48	0.48	0.48	0.48	0.36	0.60	-	0.30	0.75
CARGA RECOMENDADA																
[SPANISH]: TENSION LOAD N_{rec}																
Ø10, Profundidad eficaz de anclaje 50 mm	[kN]	0.48	0.79	-	-	-	-	-	-	-	-	-	-	-	-	-
Ø10, Profundidad eficaz de anclaje 70 mm	[kN]	3.06	3.37	-	-	-	-	-	-	-	-	-	-	-	-	-
Ø14, Profundidad eficaz de anclaje 70 mm	[kN]	1.59	2.18	-	-	-	-	-	-	-	-	-	-	-	-	-
[SPANISH]: SHEAR LOAD V_{rec}																
Ø10, Profundidad eficaz de anclaje 50 mm	[kN]	2.39	2.39	-	-	-	-	-	-	-	-	-	-	-	-	-
Ø10, Profundidad eficaz de anclaje 70 mm	[kN]	2.39	2.39	-	-	-	-	-	-	-	-	-	-	-	-	-
Ø14, Profundidad eficaz de anclaje 70 mm	[kN]	6.34	6.34	-	-	-	-	-	-	-	-	-	-	-	-	-
[SPANISH]: TENSION AND SHEAR LOAD F_{rec}																
Ø10, Profundidad eficaz de anclaje 70 mm	[kN]	-	-	1.43	-	-	-	0.43	0.43	1.00	0.26	0.26	0.21	0.21	0.14	0.32
Ø10, Profundidad eficaz de anclaje 50 mm	[kN]	-	-	-	-	0.43	-	-	-	-	-	-	-	-	-	-
Ø14, Profundidad eficaz de anclaje 70 mm	[kN]	-	-	-	1.29	-	1.00	0.34	0.34	0.34	0.34	0.26	0.43	-	0.21	0.54

Especificaciones logísticas

Código de producto	Taco	Tornillo		Cantidad [ud.]			Peso [kg]			Códigos de barras
	Diámetro [mm]	Longitud [mm]	Envase unitario	Embalaje exterior	Paleta	Envase unitario	Embalaje exterior	Paleta		
R-FF1-N-14K120 ¹⁾	13.8	10.8	131	20	20	5120	2.3	2.3	624.4	5906675395272
R-FF1-N-14K160 ¹⁾	13.8	10.8	171	20	20	3840	2.9	2.9	589.7	5906675395289
R-FF1-N-14K200 ¹⁾	13.8	10.8	211	20	20	3840	3.5	3.5	707.4	5906675395296
R-FF1-N-14K240 ¹⁾	13.8	10.8	251	20	20	3840	4.1	4.1	817.4	5906675395302
R-FF1-N-10K080 ¹⁾	9.8	7	89	50	400	9600	1.72	13.8	360.4	5906675266985
R-FF1-N-10K100 ¹⁾	9.8	7	109	25	400	9600	1.04	16.6	427.4	5906675266992
R-FF1-N-10K120 ¹⁾	9.8	7	129	25	300	7200	1.21	14.6	379.3	5906675267005
R-FF1-N-10K140 ¹⁾	9.8	7	149	25	300	7200	1.38	16.5	426.0	5906675267012
R-FF1-N-10K160 ¹⁾	9.8	7	169	25	300	7200	1.55	18.6	477.3	5906675267029
R-FF1-N-10K200 ¹⁾	9.8	7	209	25	25	6000	1.91	1.91	488.9	5906675018249
R-FF1-N-10K240 ¹⁾	9.8	7	249	25	25	3000	2.3	2.3	299.6	5906675019307
R-FF1-N-10K300 ¹⁾	9.8	7	309	10	10	3120	1.14	1.14	385.7	5906675019321

1) ETA-12/0398