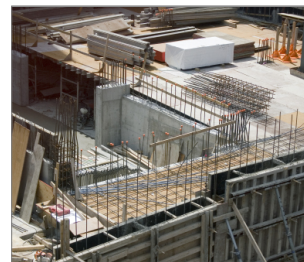


R-STUDS Varilla métrica roscada de acero al carbono clase 10.9

Barra de refuerzo con punta hexagonal de acero al carbono de la clase 10.9, para usar con anclajes adhesivos



Información del producto

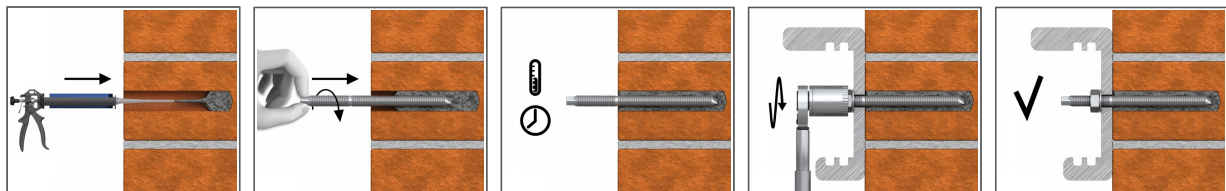
Características y ventajas

- La barra roscada de acero al carbono de la clase 10.9 para aplicaciones en el exterior y expuestas a los factores atmosféricos.
- [Spanish]: Class 10.9 provide much more greater tensile and yield strength than the ordinary class 8.8
- [Spanish]: Threaded rods provide high strength and good wear resistance
- Opción de uso en empalmes hechas mediante espigas o uniones entre las paredes y la cimentación. (Contacto con asistente técnico)
- Una punta hexagonal para poder usar la llave dinamométrica.

Aplicaciones

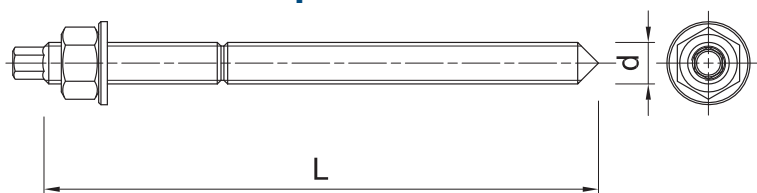
- [Spanish]: Oil and gas industry
- [Spanish]: Pharmaceutical processing industry
- Fijaciones con anclajes químicos en suelos de mampostería macizos y huecos
- Barreras
- Muros cortina
- Máquinas pesadas
- Barreras absorbedoras de energía
- Asientos públicos
- [Spanish]: Heat exchangers

[Spanish]: Installation guide



1. Taladre un orificio del diámetro y la profundidad correctos.
2. Limpie el orificio a fondo con una bomba manual y un cepillo.
3. En los sustratos huecos, coloque un tubo de tamiz.
4. Llene el orificio de resina a nivel recomendado (siga las instrucciones de ensamblaje apropiadas para un tipo dado de resina).
5. Inserte la varilla métrica lentamente y con un ligero movimiento giratorio, hasta alcanzar la profundidad de empotramiento requerida.
6. Deje en reposo para que se endurezca durante el período de tiempo requerido.
7. Coloque el accesorio y apriete la tuerca al par de apriete requerido.

Información del producto



Medida	Código de producto	Anclaje		Elemento fijado		
		Diámetro	Longitud	Espesor máx. t_{fix} para		Diámetro del orificio
		d	L	[Spanish]: hnom, 6d	[Spanish]: hnom, 12d	d_f
		[mm]	[mm]	[mm]	[mm]	[mm]
M22	R-STUDS-22280-109	22	280	123	-	24
	R-STUDS-22300-109	22	300	143	11	24
	R-STUDS-22350-109	22	350	193	61	24

Especificaciones logísticas

Medida	Código de producto	Anclaje		Cantidad [ud.]			Peso [kg]			Códigos de barras
		Diámetro [mm]	Longitud [mm]	Envase unitario	Embalaje exterior	Paleta	Envase unitario	Embalaje exterior	Paleta	
M22	R-STUDS-22280-109	22	280	20	20		13.6	13.6		5906675430812
	R-STUDS-22300-109	22	300	2	2	200	1.40	1.40	170.0	5906675381466
	R-STUDS-22350-109	22	350	10	10	1000	7.3	7.3	755.0	5906675420431