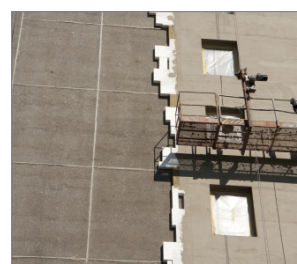


## MBA-SS Fijación de fachada de acero inoxidable

Taco metálico inflamable de acero inoxidable, para fachadas



### Información del producto

#### Características y ventajas

- Fijación de fachada metálica, recomendada para uso cuando la resistencia al fuego (F120) es un requisito
- Material de acero inoxidable para una alta resistencia a la corrosión.
- La instalación rápida y sencilla del juego de martillos reduce los tiempos de trabajo.
- La amplia gama dimensional permite el anclaje de placas aislantes de hasta 250 mm de espesor
- Placa esparcidora adicional, MKC-SS (85 mm de diámetro) también disponible para la instalación de materiales aislantes blandos como lana mineral.

#### Aplicaciones

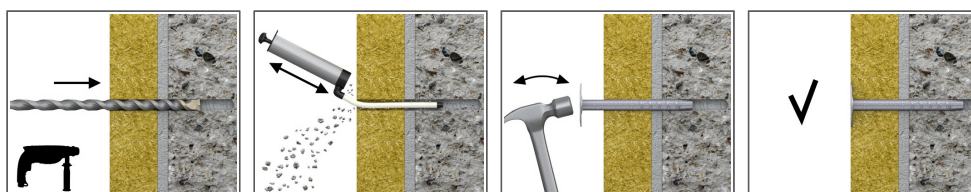
- Placas de lana mineral
- Lana de vidrio
- Placas de lana de madera
- Paneles reciclados ligeros
- Paneles de poliestireno
- Placas de poliuretano

#### Material de sustrato

##### Aprobado para su uso en:

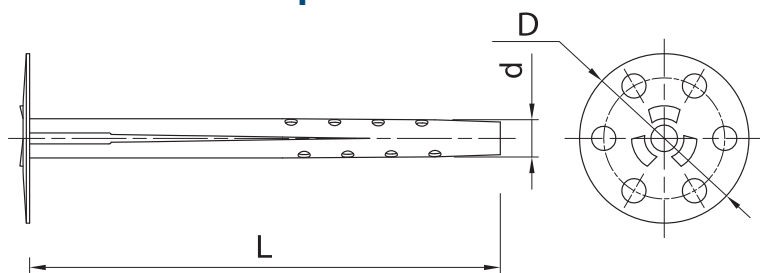
- Hormigón C20/25-C50/60
- Ladrillo macizo
- Ladrillo macizo silicocalcáreo
- Hormigón celular

### [Spanish]: Installation guide



1. Taladrear un agujero del diámetro y profundidad requeridos.
2. Con un martillo, golpee ligeramente la fijación MBA (con arandela MKC si corresponde) a través del material aislante en el orificio, hasta alcanzar la profundidad del anclaje.

## Información del producto



Medida	Código de producto	Conector			Elemento fijado
		Diámetro	Longitud	Diámetro del plato	Espesor máx.
		d	L	D	t <sub>fix</sub>
[mm]					
Ø8	MBA-SS-08090	8	90	35	40
	MBA-SS-08110	8	110	35	60
	MBA-SS-08140	8	140	35	90
	MBA-SS-08170	8	170	35	120
	MBA-SS-08200	8	200	35	150
	MBA-SS-08250	8	250	35	200
	MBA-SS-08300	8	300	35	250

## [Spanish]: Installation data

Sustrato			A, B	Ladrillo perfora-	Ladrillo de sílica-	Hormigón aire-
Diámetro del orificio en el sustrato	d <sub>o</sub>	[mm]	8	8	8	-
Profundidad mín. del orificio en el sustrato	h <sub>o</sub>	[mm]	30	60	40	-
Profundidad total de asentamiento del conector	h <sub>nom</sub>	[mm]	35	50	30	50
Espesor mín. del sustrato	h <sub>min</sub>	[mm]	80	80	80	80
Espaciamento mín.	s <sub>min</sub>	[mm]	75	75	75	75
Distancia mín. del borde	c <sub>min</sub>	[mm]	75	75	75	75

## [Spanish]: Basic performance data

Datos para una fijación sin influencia de bordes y conectores contiguos

Sustrato		Hormigón	Ladrillo macizo	Ladrillo de sílico macizo	Ladrillo perforado	Ladrillo de sílico perforado	Hormigón aireado
Profundidad eficaz de anclaje h <sub>ef</sub>	[mm]	30	30	30	50	30	50
<b>CARGA DE RUPTURA MEDIA N<sub>Ro,m</sub></b>							
MBA-SS	[kN]	1.05	0.80	0.90	0.40	0.50	1.05
<b>CARGA CARACTERÍSTICA N<sub>Rk</sub></b>							
MBA-SS	[kN]	0.90	0.60	0.75	0.22	0.37	0.82
<b>CARGA CALCULADA N<sub>Rd</sub></b>							
MBA-SS	[kN]	0.36	0.24	0.30	0.09	0.15	0.41
<b>CARGA RECOMENDADA N<sub>rec</sub></b>							
MBA-SS	[kN]	0.26	0.17	0.21	0.06	0.10	0.29

## [Spanish]: Design performance data

### Medida

Resistencia al fuego de los anclajes y cargas permitidas para el hormigón C20/25 - C50/60

Medida			
[SPANISH]: TENSION LOAD			
Distancia de los bordes	$c_{cr}$	[mm]	100.00
Espaciamento de anclajes	$s_{cr}$	[mm]	200.00
<b>R (para EI) = 30 min</b>			
[SPANISH]: TENSION LOAD			
<b>DETERIORO POR ARRANCAMIENTO</b>			
Capacidad característica	$N_{Rk,p}$	[kN]	0.22
<b>R (para EI) = 60 min</b>			
[SPANISH]: TENSION LOAD			
<b>DETERIORO POR ARRANCAMIENTO</b>			
Capacidad característica	$N_{Rk,p}$	[kN]	0.22
<b>R (para EI) = 90 min</b>			
[SPANISH]: TENSION LOAD			
<b>DETERIORO POR ARRANCAMIENTO</b>			
Capacidad característica	$N_{Rk,p}$	[kN]	0.22
<b>R (para EI) = 120 min</b>			
[SPANISH]: TENSION LOAD			
<b>DETERIORO POR ARRANCAMIENTO</b>			
Capacidad característica	$N_{Rk,p}$	[kN]	0.18

## Especificaciones logísticas

Medida	Código de producto	Conector			Cantidad [ud.]			Peso [kg]			Códigos de barras
		Diámetro [mm]	Longitud [mm]	Diámetro del plato [mm]	Envase unitario	Embalaje exterior	Paleta	Envase unitario	Embalaje exterior	Paleta	
Ø8	MBA-SS-08090	8	90	35	250	250	12000	4.1	4.1	224.6	5906675049885
	MBA-SS-08110	8	110	35	250	250	12000	4.5	4.5	247.5	5906675049892
	MBA-SS-08140	8	140	35	250	250	9000	5.4	5.4	223.5	5906675049908
	MBA-SS-08170	8	170	35	250	250	9000	6.8	6.8	275.0	5906675049915
	MBA-SS-08200	8	200	35	250	250	9000	7.3	7.3	291.3	5906675049922
	MBA-SS-08250	8	250	35	125	125	6000	4.5	4.5	247.6	5906675049939
	MBA-SS-08300	8	300	35	125	125	6000	5.3	5.3	285.0	5906675049946
Ø90	R-KFS-90/20				1	15	100	0.25	3.8	55.0	5906675475127