

R-STUDS-A4 varilla métrica roscada de acero inoxidable A4

Varilla del anclaje de acero inoxidable de la clase A4 para el uso en los exteriores y condiciones húmedas



Información del producto

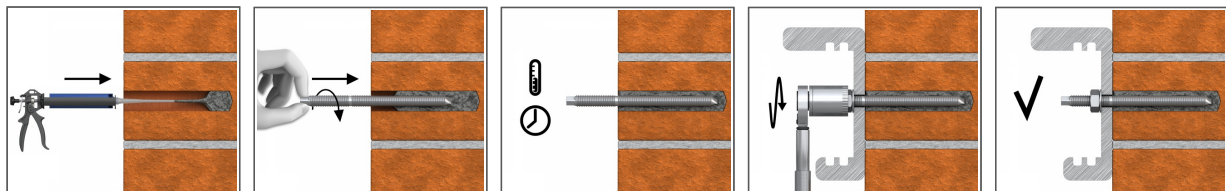
Características y ventajas

- La varilla es un elemento del sistema de anclaje para altas cargas que se usa con el anclaje pegado en cápsulas, cartuchos o con el sistema CFS+.
- El acero inoxidable de la clase A4 permite su aplicación en el exterior y en condiciones expuestas a la intemperie y a los agentes corrosivos.
- Opción de uso en empalmes hechas mediante espigas o uniones entre las paredes y la cimentación. (Contacto con asistente técnico)
- Punta hexagonal para el uso de la llave con par adecuado

Aplicaciones

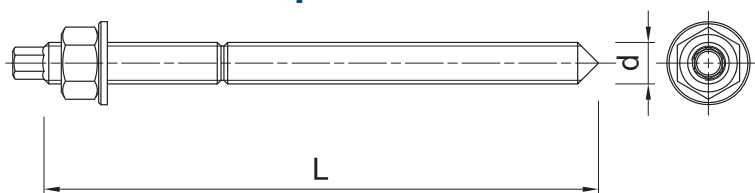
- Antenas parabólicas
- Balaustradas y pasamanos
- Barreras
- Barreras absorbedoras de energía
- Barras y postes de inicio
- Puertas, ventanillas, vallas
- Asientos para estadios
- Montaje de cajas eléctricas, productos sanitarios, bandejas de cables, etc.
- Señales de tráfico

[Spanish]: Installation guide



1. Taladre un orificio del diámetro y la profundidad correctos.
2. Limpie el orificio a fondo con una bomba manual y un cepillo.
3. En los sustratos huecos, coloque un tubo de tamiz.
4. Llene el orificio de resina a nivel recomendado (siga las instrucciones de ensamblaje apropiadas para un tipo dado de resina).
5. Inserte la varilla métrica lentamente y con un ligero movimiento giratorio, hasta alcanzar la profundidad de empotramiento requerida.
6. Deje en reposo para que se endurezca durante el período de tiempo requerido.
7. Coloque el accesorio y apriete la tuerca al par de apriete requerido.

Información del producto



Medida	Código de producto	Anclaje		Elemento fijado		
		Diámetro	Longitud	Espesor máx. t_{fix} para		Diámetro del orificio
		d	L	[Spanish]: hnom, 6d	[Spanish]: hnom, 12d	d_f
		[mm]	[mm]	[mm]	[mm]	[mm]
M8	R-STUDS-08110-A4	8	110	52	4	9
	R-STUDS-08160-A4	8	160	102	54	9
M10	R-STUDS-10130-A4	10	130	58	-	12
M12	R-STUDS-12160-A4	12	160	73	1	14
	R-STUDS-12190-A4	12	190	103	31	14
	R-STUDS-12300-A4	12	300	213	141	14
M16	R-STUDS-16190-A4	16	190	75	-	18
M20	R-STUDS-20260-A4	20	260	117	-	22
M24	R-STUDS-24300-A4	24	300	128	-	26

Especificaciones logísticas

Medida	Código de producto	Anclaje		Cantidad [ud.]			Peso [kg]			Códigos de barras
		Diámetro [mm]	Longitud [mm]	Envase unitario	Embalaje exterior	Paleta	Envase unitario	Embalaje exterior	Paleta	
M8	R-STUDS-08110-A4	8	110	10	10	4200	0.43	0.43	210.2	5010445001642
	R-STUDS-08160-A4	8	160	10	10		6.0	6.0		5906675324920
M10	R-STUDS-10130-A4	10	130	10	10	900	0.79	0.79	101.5	5906675234823
M12	R-STUDS-12160-A4	12	160	10	10	5760	1.37	1.37	820.8	5906675234830
	R-STUDS-12190-A4	12	190	10	10		1.80	1.80		5906675324951
	R-STUDS-12300-A4	12	300	10	10		2.5	2.5		5906675324975
M16	R-STUDS-16190-A4	16	190	10	10	4200	2.9	2.9	1243.8	5906675234847
M20	R-STUDS-20260-A4	20	260	5	5	1584	3.0	3.0	977.5	5906675234854
M24	R-STUDS-24300-A4	24	300	2	2	260	2.1	2.1	300.1	5906675176406