

R-STUDS varilla métrica roscada de acero al carbono clase 5.8

Barra de refuerzo con punta hexagonal de acero al carbono de la clase 5.8, para usar con anclajes adhesivos



Información del producto

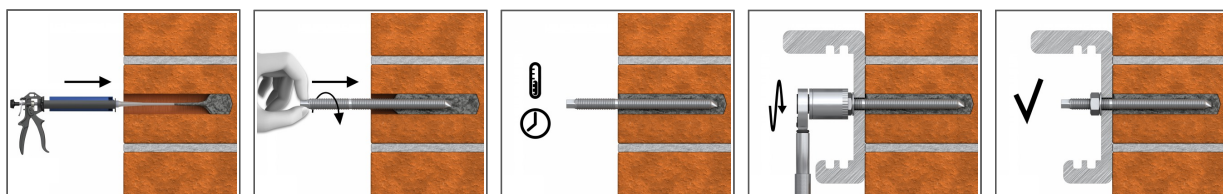
Características y ventajas

- La varilla es un elemento del sistema de anclaje para altas cargas que se usa con el anclaje pegado en cápsulas, cartuchos o con el sistema CFS+.
- Opción de uso en bases huecas con aplicación de la malla.
- Opción de uso en empalmes hechas mediante espigas o uniones entre las paredes y la cimentación. (Contacto con asistente técnico)
- Una punta hexagonal para poder usar la llave dinamométrica.
- Opción de desmontaje de la barra en caso de usar el casquillo con rosca interna

Aplicaciones

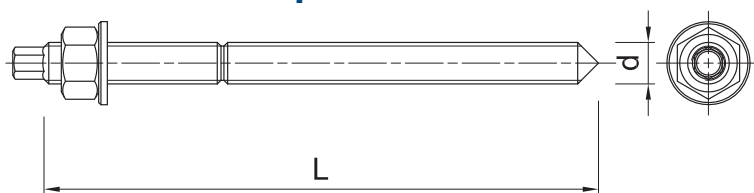
- Balaustradas y pasamanos
- Refuerzos, apoyos
- Barreras
- Estanterías
- Apoyos
- Barandillas
- Elementos de ventanas
- Andamios
- Máquinas
- Fachadas
- Sistemas Copy-eco
- Bandejas para cables
- Muros cortina
- Apoyos para encofrado
- Lámparas
- Barreras absorbedoras de energía

[Spanish]: Installation guide



1. Taladre un orificio del diámetro y la profundidad correctos.
2. Limpie el orificio a fondo con una bomba manual y un cepillo.
3. En los sustratos huecos, coloque un tubo de tamiz.
4. Llene el orificio de resina a nivel recomendado (siga las instrucciones de ensamblaje apropiadas para un tipo dado de resina).
5. Inserte la varilla métrica lentamente y con un ligero movimiento giratorio, hasta alcanzar la profundidad de empotramiento requerida.
6. Deje en reposo para que se endurezca durante el período de tiempo requerido.
7. Coloque el accesorio y apriete la tuerca al par de apriete requerido.

Información del producto



Medida	Código de producto	Anclaje		Elemento fijado		
		Diámetro	Longitud	Espesor máx. t_{fix} para		Diámetro del orificio
		d	L	[Spanish]: hnom, 6d	[Spanish]: hnom, 12d	d_f
		[mm]	[mm]	[mm]	[mm]	[mm]
M8	R-STUDS-08110	8	110	52	4	9
	R-STUDS-08160	8	160	102	54	9
M10	R-STUDS-10130	10	130	58	-	12
	R-STUDS-10170	10	170	98	38	12
	R-STUDS-10190	10	190	118	58	12
M12	R-STUDS-12160	12	160	73	1	14
	R-STUDS-12190	12	190	103	31	14
	R-STUDS-12220	12	220	133	61	14
	R-STUDS-12260	12	260	173	101	14
	R-STUDS-12300	12	300	213	141	14
M16	R-STUDS-16190	16	190	75	-	18
	R-STUDS-16220	16	220	105	9	18
	R-STUDS-16260	16	260	145	49	18
	R-STUDS-16300	16	300	185	89	18
	R-STUDS-16380	16	380	265	169	18
M20	R-STUDS-20260	20	260	117	-	22
	R-STUDS-20300	20	300	157	37	22
	R-STUDS-20350	20	350	207	87	22
M24	R-STUDS-24300	24	300	128	-	26
M30	R-STUDS-30380	30	380	166	-	32

Especificaciones logísticas

Medida	Código de producto	Anclaje		Cantidad [ud.]			Peso [kg]			Códigos de barras
		Diámetro [mm]	Longitud [mm]	Envase unitario	Embalaje exterior	Paleta	Envase unitario	Embalaje exterior	Paleta	
M8	R-STUDS-08110	8	110	10	500	4000	0.43	21.6	202.8	5906675127477
	R-STUDS-08160	8	160	10	150	4200	0.61	9.1	284.1	5906675234649
M10	R-STUDS-10130	10	130	10	300	9000	0.77	23.1	723.9	5906675127484
	R-STUDS-10170	10	170	10	10	4200	1.01	1.01	453.4	5906675234663
	R-STUDS-10190	10	190	10	10	9000	1.09	1.09	1014.6	5906675234670
M12	R-STUDS-12160	12	160	10	120	5040	1.45	17.4	760.8	5906675127491
	R-STUDS-12190	12	190	10	120	5760	1.57	18.8	931.4	5906675234694
	R-STUDS-12220	12	220	10	120	5760	1.77	21.3	1051.2	5906675234700
	R-STUDS-12260	12	260	10	90	4050	2.1	19.0	883.3	5906675234717
	R-STUDS-12300	12	300	10	10	4500	2.4	2.4	1110.0	5906675234731
M16	R-STUDS-16190	16	190	10	10	3600	2.8	2.8	1049.2	5906675130903
	R-STUDS-16220	16	220	10	10	2880	3.3	3.3	975.8	5906675234748
	R-STUDS-16260	16	260	10	10	1920	3.8	3.8	760.9	5906675234755
	R-STUDS-16300	16	300	5	5	270	2.2	2.2	148.3	5906675234762
	R-STUDS-16380	16	380	1	40	1320	0.57	23.0	787.9	5906675234779
M20	R-STUDS-20260	20	260	5	5	1600	2.9	2.9	964.1	5906675234786
	R-STUDS-20300	20	300	5	5	870	3.5	3.5	632.4	5906675379463
	R-STUDS-20350	20	350	2	2		1.57	1.57		5906675324883

Especificaciones logísticas

Medida	Código de producto	Anclaje		Cantidad [ud.]			Peso [kg]			Códigos de barras
		Diámetro [mm]	Longitud [mm]	Envase unitario	Embalaje exterior	Paleta	Envase unitario	Embalaje exterior	Paleta	
M24	R-STUDS-24300	24	300	2	2	1000	2.0	2.0	1004.0	5906675260433
M30	R-STUDS-30380	30	380	2	2	500	3.9	3.9	1011.5	5010445001611