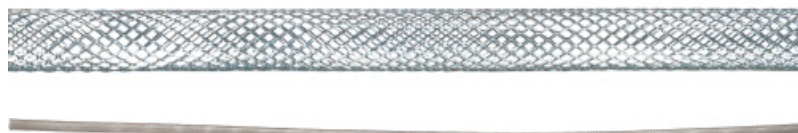


Tamiz metalico

Malla metálica con revestimiento galvanizado para usar con anclaje adhesivo en sustratos huecos y sistema de refuerzo de losas prefabricadas



Información del producto

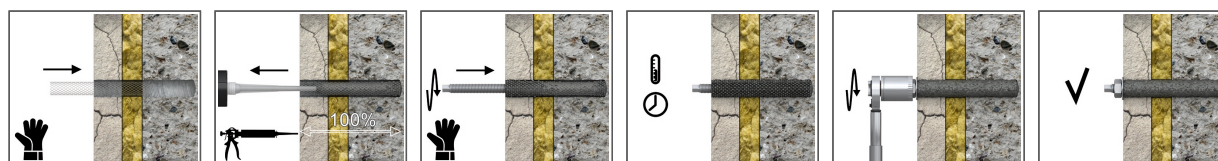
Características y ventajas

- Reduce el consumo de la resina y garantiza una ubicación adecuada de la barra.
- Bloqueo mecánico óptimo.
- Dedicado para el anclado profundo.
- Necesario en el sistema de refuerzo del bloque prefabricado - Copy-eco

Aplicaciones

- Para usar con varillas roscadas R-STUDS
- Uso en sustratos hueco

[Spanish]: Installation guide



1. Perfore el agujero y límpielo adecuadamente según el sustrato utilizado.
2. Inserte la malla en el orificio pretaladrado, inyecte la mezcla de resina y aplique la varilla.
3. Espere a que la resina se endurezca de acuerdo con las instrucciones indicadas.
4. Una vez transcurrido el tiempo de curado, instale el elemento apretando la tuerca con el par de apriete apropiado que se muestra en la aprobación correspondiente a una aplicación determinada.

Información del producto

| Código de producto | Diámetro | Diámetro del orificio | Longitud | Tamaño de la barra |
|--------------------|----------|-----------------------|----------|--------------------|
| | d | d _i | L | |
| | [mm] | [mm] | [mm] | |
| SP-CE-R08 | 10 | 12 | 1000 | M8 |
| SP-CE-R10 | 12 | 14 | 1000 | M8-M10 |
| SP-CE-R12 | 14 | 16 | 1000 | M12 |
| SP-CE-R16 | 20 | 22 | 1000 | M16 |
| SP-CE-R20 | 26 | 28 | 1000 | M20 |

Especificaciones logísticas

| Código de producto | Diámetro [mm] | Diámetro del orificio [mm] | Longitud [mm] | Tamaño de la barra | Cantidad [ud.] | | | Peso [kg] | | | Códigos de barras |
|--------------------|---------------|----------------------------|---------------|--------------------|-----------------|-------------------|--------|-----------------|-------------------|--------|-------------------|
| | | | | | Envase unitario | Embalaje exterior | Paleta | Envase unitario | Embalaje exterior | Paleta | |
| SP-CE-R08 | 10 | 12 | 1000 | M8 | 10 | 10 | 1500 | 0.64 | 0.64 | 125.4 | 5906675266138 |
| SP-CE-R10 | 12 | 14 | 1000 | M8-M10 | 10 | 10 | 1500 | 0.56 | 0.56 | 113.3 | 5906675610122 |
| SP-CE-R12 | 14 | 16 | 1000 | M12 | 10 | 10 | 1500 | 0.66 | 0.66 | 129.0 | 5906675610320 |
| SP-CE-R16 | 20 | 22 | 1000 | M16 | 10 | 10 | 1500 | 0.77 | 0.77 | 144.9 | 5906675610528 |
| SP-CE-R20 | 26 | 28 | 1000 | M20 | 5 | 5 | 750 | 0.57 | 0.57 | 114.8 | 5906675610726 |