

R-STUDS-88 varilla métrica roscada de acero al carbono clase 8.8

Varilla de refuerzo de acero al carbono de la clase 8.8, para usar con anclajes adhesivos



Información del producto

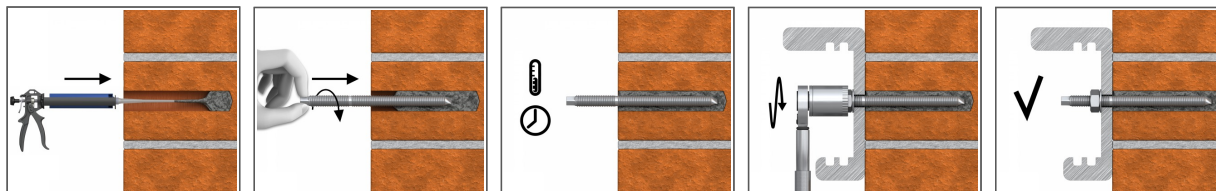
Características y ventajas

- La varilla roscada hecha de acero galvanizado en caliente es idónea para el uso en el exterior y en condiciones húmedas.
- Opción de uso en empalmes hechas mediante espigas o uniones entre las paredes y la cimentación. (Contacto con asistente técnico)

Aplicaciones

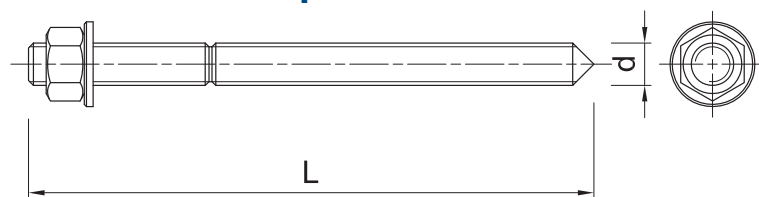
- Fijaciones con anclajes químicos en suelos de mampostería macizos y huecos
- Balaustradas y pasamanos
- Barreras
- Bandejas para cables
- Apoyos
- Muros cortina
- Apoyos para encofrado
- Máquinas pesadas
- Lámparas
- Barreras absorbedoras de energía
- Señales de tráfico
- Barandillas
- Asientos públicos

[Spanish]: Installation guide



1. Taladre un orificio del diámetro y la profundidad correctos.
2. Limpie el orificio a fondo con una bomba manual y un cepillo.
3. En los sustratos huecos, coloque un tubo de tamiz.
4. Llene el orificio de resina a nivel recomendado (siga las instrucciones de ensamblaje apropiadas para un tipo dado de resina).
5. Inserte la varilla métrica lentamente y con un ligero movimiento giratorio, hasta alcanzar la profundidad de empotramiento requerida.
6. Deje en reposo para que se endurezca durante el período de tiempo requerido.
7. Coloque el accesorio y apriete la tuerca al par de apriete requerido.

Información del producto



Medida	Código de producto	Anclaje		Elemento fijado		
		Diámetro	Longitud	Espesor máx. $t_{R, para}$		Diámetro del orificio
		d	L	[Spanish]: hnom, 6d	[Spanish]: hnom, 12d	d_f
		[mm]	[mm]	[mm]	[mm]	[mm]
M12	R-STUDS-1235088HDF	12	350	263	191	14
M16	R-STUDS-1621088HDF	16	210	95	-	18
	R-STUDS-1622088HDF	16	220	105	9	18
	R-STUDS-1626088HDF	16	260	145	49	18
	R-STUDS-1640088HDF	16	400	285	189	18
M20	R-STUDS-2026088HDF	20	260	117	-	22
	R-STUDS-2030088HDF	20	300	157	37	22
	R-STUDS-2032088HDF	20	320	177	57	22

Especificaciones logísticas

Medida	Código de producto	Anclaje		Cantidad [ud.]			Peso [kg]			Códigos de barras
		Diámetro [mm]	Longitud [mm]	Envase unitario	Embalaje exterior	Paleta	Envase unitario	Embalaje exterior	Paleta	
M12	R-STUDS-1235088HDF	12	350	1	1		0.40	0.40		5906675430232
M16	R-STUDS-1621088HDF	16	210	10	10		3.1	3.1		5906675476209
	R-STUDS-1622088HDF	16	220	10	10	4200	3.4	3.4	1458.0	5906675486550
	R-STUDS-1626088HDF	16	260	10	10	2500	3.8	3.8	982.5	5906675484846
	R-STUDS-1640088HDF	16	400	1	1		0.60	0.60		5906675430218
M20	R-STUDS-2026088HDF	20	260	20	20	1400	12.0	12.0	867.2	5906675489230
	R-STUDS-2030088HDF	20	300	20	20	1200	13.7	13.7	854.4	5906675489247
	R-STUDS-2032088HDF	20	320	10	10	500	3.6	3.6	210.5	5906675476308