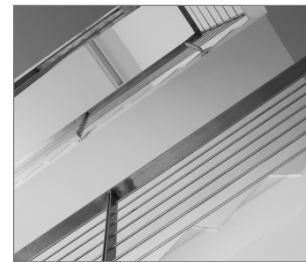


## [Spanish]: R-STUDS Metric Threaded Rods - Steel Class 5.8, Zinc Flake

[Spanish]: Threaded rod 5.8 grade steel, zinc flake (ZF) with increased corrosion resistance, for use with bonded anchors



### Información del producto

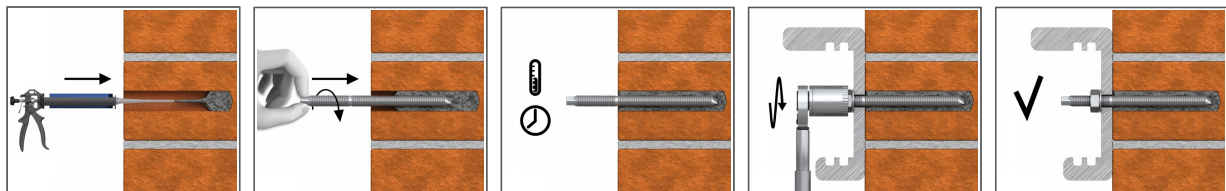
#### Características y ventajas

- Una punta hexagonal para poder usar la llave dinamométrica.
- Un revestimiento especial de zinc-aluminio para mejorar la resistencia anticorrosiva.
- Opción de uso en empalmes hechas mediante espigas o uniones entre las paredes y la cimentación. (Contacto con asistente técnico)

#### Aplicaciones

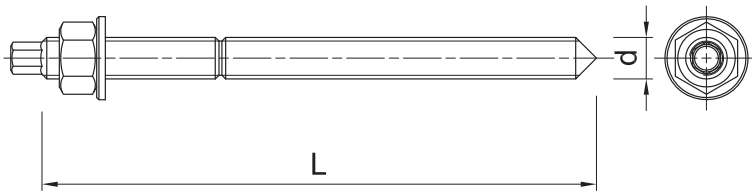
- Fijaciones con anclajes químicos en suelos de mampostería macizos y huecos
- Balaustradas y pasamanos
- Barreras
- Bandejas para cables
- Apoyos
- Muros cortina
- Apoyos para encofrado
- Máquinas pesadas
- Lámparas
- Barreras absorbedoras de energía
- Señales de tráfico
- Barandillas
- Asientos públicos

### [Spanish]: Installation guide



1. Taladre un orificio del diámetro y la profundidad correctos.
2. Limpie el orificio a fondo con una bomba manual y un cepillo.
3. En los sustratos huecos, coloque un tubo de tamiz.
4. Llene el orificio de resina a nivel recomendado (siga las instrucciones de ensamblaje apropiadas para un tipo dado de resina).
5. Inserte la varilla métrica lentamente y con un ligero movimiento giratorio, hasta alcanzar la profundidad de empotramiento requerida.
6. Deje en reposo para que se endurezca durante el período de tiempo requerido.
7. Después del tiempo de fraguado adecuado, coloque el accesorio y apriete la tuerca al par de apriete requerido.

## Información del producto



Medida	Código de producto	Anclaje		Elemento fijado		
		Diámetro	Longitud	Espesor máx. $t_{fix}$ para		Diámetro del orificio
		d	L	[Spanish]: hnom, 6d	[Spanish]: hnom, 12d	$d_f$
		[mm]	[mm]	[mm]	[mm]	[mm]
M10	R-STUDS-10130-ZF	10	130	58	-	12
M12	R-STUDS-12160-ZF	12	160	73	1	14

## Especificaciones logísticas

Medida	Código de producto	Anclaje		Cantidad [ud.]			Peso [kg]			Códigos de barras
		Diámetro [mm]	Longitud [mm]	Envase unitario	Embalaje exterior	Paleta	Envase unitario	Embalaje exterior	Paleta	
M10	R-STUDS-10130-ZF	10	130	10	300	9000	0.80	24.0	750.0	5906675402963
M12	R-STUDS-12160-ZF	12	160	10	120	5400	13.5	162.0	7320.0	5906675402970