

# RPP-45 Espuma de poliuretano en pistola

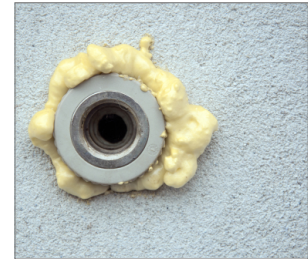
Espuma de poliuretano monocomponente de baja presión, con aplicación con pistola

## Información del producto



### Aplicaciones

- Montaje de tubos y conductos en instalaciones de aire acondicionado y ventilación
- Aplicación de la espuma de poliuretano: instalación de ventanas y puertas, relleno, sellado, aislamiento en el sector de la construcción
- Montaje de carpintería de ventanas y puertas
- Montaje fácil de marcos de ventanas y puertas: madera, metal, PVC
- Idóneo para montaje, sellado y aislamiento acústico
- Relleno y aislamiento de espacios vacíos, fisuras, pasatubos
- Relleno de grietas en aislamiento térmico y acústico
- Instalación, montaje de puertas y ventanas
- Aislamiento térmico de tejados y azoteas



### Características y ventajas

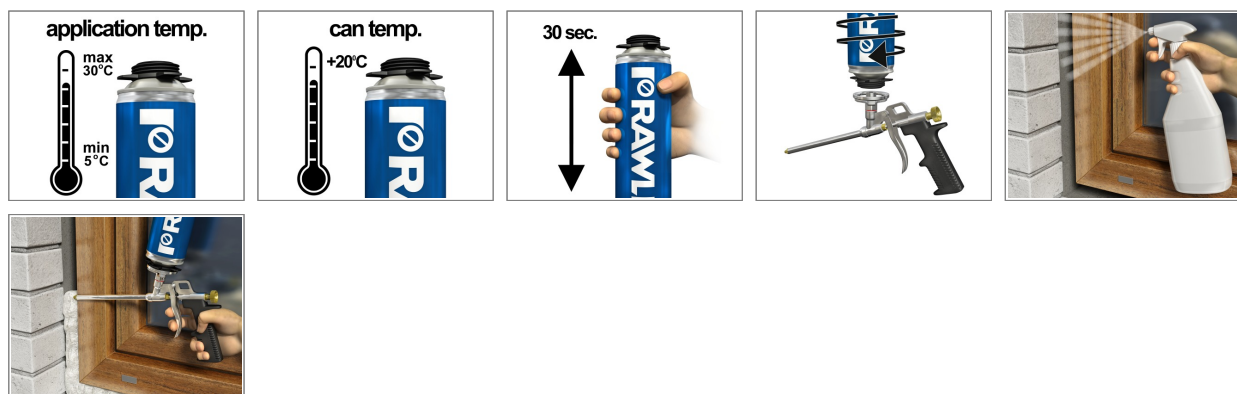
- A aplicar en los interiores y los exteriores.
- Demuestra excelentes parámetros acústicos y termoaislantes.
- Puede pintar o enyesarse una vez endurecido.
- Opción de tratamiento a 40 minutos tras la aplicación hecha.
- Capacidad de 45 litros
- Resistente al moho y los hongos.
- Muy buena adherencia a la mayoría de los materiales y bases existentes en el sector de la construcción.

### Material de sustrato

Aprobado para su uso en:

- Hormigón
- Mampostería
- Madera
- Chapa de acero
- Perfiles de PVC

## [Spanish]: Installation guide



1. Use guantes protectores. Asegúrese de que las superficies estén libres de polvo, suciedad o escombros.
2. Antes de usar, asegúrese de que la temperatura de la lata esté por encima de cero (óptimo + 20 ° C). Temperatura de aplicación desde + 5 ° C hasta + 30 ° C.
3. Agite la lata vigorosamente (durante unos 30 segundos) para mezclar bien los ingredientes.
4. Enrosque la pistola en la lata. Sostenga la lata boca abajo durante la aplicación.
5. Humedezca las superficies con agua antes de la aplicación.
6. Rellene los huecos de abajo hacia arriba, en zigzag, alternativamente de un lado a otro. Rellene los huecos hasta el 60% de la profundidad, pero no más de 3-4 cm por capa. Los espacios de más de 3-4 cm deben rellenarse en capas después de que la capa anterior se haya endurecido. Después de la aplicación, humedezca cada capa con agua con un rociador.
7. Después del endurecimiento completo, corte el exceso de la espuma con un cuchillo y protéjala de los rayos UV cubriéndola con yeso, pintura, acrílico o silicona.
8. En caso de una interrupción en el trabajo de más de cinco minutos, limpie la boquilla del aplicador con un limpiador de espuma.
9. Al quitar la lata de la pistola, limpie la boquilla y la pistola (por dentro y por fuera) con un limpiador.

## Datos Técnicos

Parámetro	Valor	Métodos
Temperatura de aplicación	[°C] +5 ÷ +30	
Temperatura de la caja	[°C] +20	
Rendimiento de la espuma	[dm <sup>3</sup> ] max. 45	
Color	- [Spanish]: Light yellow	
Nivel de expansión	[%] 120	
Tiempo de formación de la capa superficial (libre de polvo)	[min] 4÷7	20°C, RH 90%
Tiempo de tratamiento previo	[min] 45	20°C, RH 90%
Tiempo de curado total	[h] 24	
Clase de inflamabilidad	- B3	DIN 4102
Densidad	[kg/m <sup>3</sup> ] 19 ± 10	PN-EN ISO 845:2000
Estabilidad de medidas lineales	[%] ≤3	40°C, RH 95%, [Spanish]: 24 hrs
Absorción de agua a 24h para inmersión parcial	[kg/m <sup>3</sup> ] ≤1	PN-EN 1609:1999
Resistencia a la tracción	[kPa] ≥ 100	PN-EN 1607:1999
Resistencia a la compresión	[kPa] ≥ 40	PN-EN 826:1998
Resistencia térmica (después del curado)	[°C] -50 ÷ +90	
Conductividad térmica	[W/mK] [Spanish]: 0,038	
Solubilidad del producto en solventes orgánicos	- acetona, antes de endurecimiento	[Spanish]: Cleaner RPC-0500
Factor de aislamiento acústico	[dB] 61	EN 12354-3
Volumen	[ml] 750	

Parámetro	Valor
Periodo de validez	[mes] 15
Condiciones de almacenamiento	- envase cerrado, posición vertical temperatura de almacenamiento: +5°C a +35°C, preferentemente T <sup>a</sup> ambiente lugar ventilado, lejos de la radiación solar directa y otras fuentes de calor e ignición el almacenamiento del producto en otras condiciones a las indicadas podrá reducir la vida útil hasta en 3 meses

## Especificaciones logísticas

Código de producto	Color	Volumen [ml]	Cantidad [ud.]			Peso [kg]			Códigos de barras
			Envase unitario	Embalaje exterior	Paleta	Envase unitario	Embalaje exterior	Paleta	
RPP-45	[Spanish]: Light yellow	750	12	12	672	10.9	10.9	638.6	5906675151120