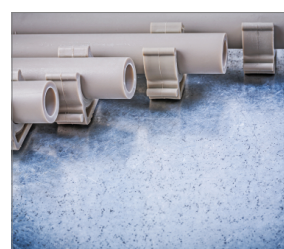
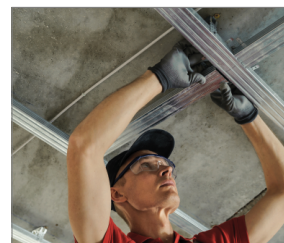


[Spanish]: R-SC40II-XL1 Osadzak gazowy do betonu i stali - Rawlcase

Pistola a gas para hormigón que proporciona una mayor eficiencia de trabajos de instalación, eléctricos y montaje de sistemas de construcción en seco



Certificados



Información del producto

Características y ventajas

- La gama de clavos de 15 a 38mm garantiza una versatilidad de aplicaciones.
- El ajuste de profundidad sin llave garantiza un montaje preciso.
- Tapa magnética para la fijación de cierres metálicos en el techo.
- [Spanish]: Compact and ergonomic design allows the operator to achieve great accessibility and freedom of operation
- El depósito cargado desde la parte posterior con una capacidad de 30 clavos reduce la cantidad de tiempo de inactividad y facilita el manejo de la pistola.
- El modo de funcionamiento secuencial garantiza la seguridad de uso.

Aplicación

- Montaje de bandejas y canaletas de cables
- Montaje de estructuras de sistemas secos
- Montaje de soportes para cables y tubos de instalación

Productos relacionados

- R-KNC Clavos para hormigón unidos con plástico
- R-KSC Clavos para acero unidos con plástico
- [Spanish]: R-GP5 Fuel Cell for use with R-RAWL-SC40II
- R-SC40-MW-25

Material de sustrato

- Hormigón C20/25-C50/60
- Losa de hormigón
- Hormigón sin refuerzo
- Hormigón
- Perfil de acero

El juego incluye

- R-RAWL-SC40II Pistola a gas
- 1 pilas
- Cargador
- Manual de usuario
- Gafas de seguridad y protectores auditivos



Especificaciones logísticas

Índice	Rango de longitudes del conector	Sustrato	Número de fijaciones por una batería	Tipo de conector	Tamaño	PESO	Tipo de recipiente con gas	Capacidad del depósito	Cargador	Nivel de ruido	Peso del envase unitario	Peso del embalaje exterior	EAN
	[mm]				[mm]	[kg]		[clavo]					
R-SC40II-XL1	15 - 38	Hor-migón C20/25 - C50/60	8000	Cabeza redonda, maciza	395x355x120	3.5	GP5	30	0.5	92	9.40	9.40	5906675492414