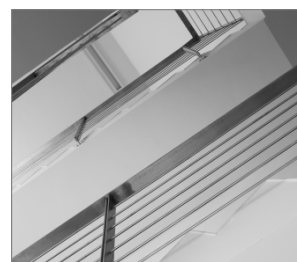


R-STUDS metrické tyče závitové, ocel třída 8.8

Závitová tyč z uhlíkové oceli třídy 5.8 pro použití s lepenými kotvami



Informace o produktu

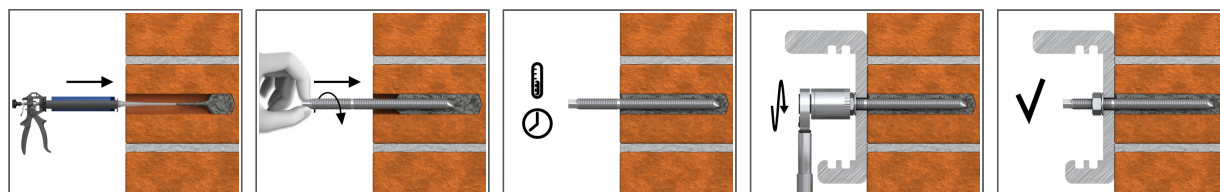
Vlastnosti a výhody

- Závitová tyč z uhlíkové oceli třídy 8.8 k použití v exteriérech a v místech ohrožených působením povětrnostních vlivů
- Možno používat u hmoždinkových spojů nebo ve spojích stěn se základy. (Kontakt s technickým poradcem)
- Hexagonální koncovka k použití dynamometrického klíče

Použití

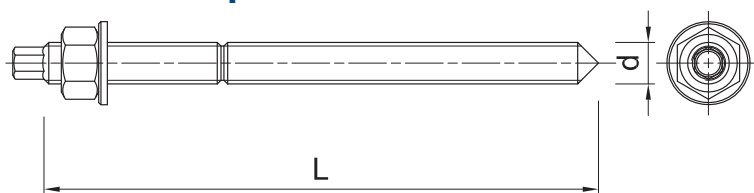
- Upevňování chemickými kotvami v plných a dutých zděných podkladech
- Zábradlí a madla
- Zábrany
- Kabelové žlaby
- Vzpěry/podpěry
- Zavěšené fasády
- Bednicí podpěry
- Těžké stroje
- Lampy
- Ochranné zábrany
- Dopravní značky
- Ohrádky
- Sedadla a lavičky pro veřejné účely

Způsob montáže



1. Vyvrtáme otvor vhodného průměru a hloubky
2. Energicky vyčistíme otvor pomocí pumpičky a kartáče
3. U dutých podkladů umístíme v otvoru v doporučené poloze síťové pouzdro .
4. Otvor vyplníme pryskyřicí po doporučenou úroveň (je třeba postupovat dle montážního návodu pro příslušný typ pryskyřice)
5. Pomalu vsuneme metrickou tyč do otvoru s pryskyřicí do okamžiku dosažení doporučené hloubky kotvení.
6. Necháme tuhnout po dobu doporučenou pro dané použití.
7. Po přiměřené době tuhnutí umístíme upevňovaný díl, podložku a matici. Dotáhneme spoj na požadovaný moment.

Informace o produktu



Rozměry	Produkt	Kotva		Upevňovací prvek		
		Průměr	Délka	Maximální tloušťka		Průměr otvoru
		d	L	[Czech]: hnom, 6d	[Czech]: hnom, 12d	d _f
		[mm]	[mm]	[mm]	[mm]	[mm]
M8	R-STUDS-08110-88	8	110	52	4	9
M10	R-STUDS-10130-88	10	130	58	-	12
M12	R-STUDS-12160-88	12	160	73	1	14
	R-STUDS-12300-88	12	300	213	141	14
M16	R-STUDS-16190-88	16	190	75	-	18
	R-STUDS-16220-88	16	220	105	9	18
M20	R-STUDS-20220-88	20	220	77	-	22
	R-STUDS-20260-88	20	260	117	-	22
	R-STUDS-20300-88	20	300	157	37	22
M24	R-STUDS-24300-88	24	300	128	-	26
M30	R-STUDS-30380-88	30	380	166	-	32

Logistické údaje

Rozměry	Produkt	Kotva		Množství (ks)			Hmotnost [kg]			Kódy ean
		Průměr [mm]	Délka [mm]	Jednotkové balení	Hromadné balení	Paleta	Jednotkové balení	Hromadné balení	Paleta	
M8	R-STUDS-08110-88	8	110	10	10	5040	0.42	0.42	241.7	5906675076171
M10	R-STUDS-10130-88	10	130	10	10	10000	0.77	0.77	804.0	5906675076188
M12	R-STUDS-12160-88	12	160	10	120	5040	1.33	15.9	698.3	5906675076195
	R-STUDS-12300-88	12	300	10	10		2.2	2.2		5906675401874
M16	R-STUDS-16190-88	16	190	10	10	3000	2.8	2.8	879.9	5906675076201
	R-STUDS-16220-88	16	220	10	10	1990	3.2	3.2	666.8	5906675060514
M20	R-STUDS-20220-88	20	220	10	10		4.9	4.9		5906675487052
	R-STUDS-20260-88	20	260	5	5	1500	2.9	2.9	908.4	5906675076218
	R-STUDS-20300-88	20	300	5	30		3.4	20.5		5906675085562
M24	R-STUDS-24300-88	24	300	10	10		9.7	9.7		5906675076225
M30	R-STUDS-30380-88	30	380	2	2		3.9	3.9		5906675076232