

## POW-07-ALZN + WCS Střešní upevňovací systém

Tvar podložky umožňuje bezproblémovou montáž s využitím všech doporučených vrutů k tuhé montáži tvrdé střešní izolace



### Schválení a certifikáty

• ETA-09/0346



### Informace o produktu

#### Vlastnosti a výhody

- Oválná podložka vyrobená z hliníkozinkového plechu zaručuje velmi vysokou odolnost proti korozi. Její tvar a prolisky umožňují bezproblémovou montáž s použitím vrutů určených k pevné montáži tvrdé střešní izolace.
- Povrchově tvrzený závit. Chráněný antikorozním povlakem nejvyšší kvality zaručujícím odolnost 15 cyklů Kesternicha.
- Tvar a druh závitů speciálně zvolené tak, aby umožňovaly upevnění hmoždinky v betonovém podkladu.
- Ostrá koncovka vrutu zabraňuje jeho posouvání po povrchu kotveného dílu.

#### Použití

- Izolačních vrstev na plochých střeších s vrutem

#### Podkladový materiál

K použití do:

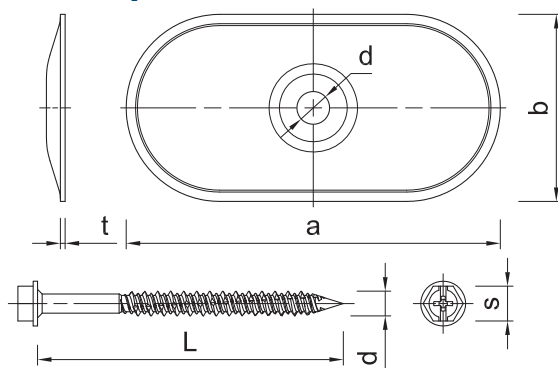
- Beton
- Betonová deska plná

#### Způsob montáže



1. Vyrváme otvor vhodného průměru a hloubky (pokud je třeba).
2. Podložku POK umístíme na izolačním materiálu a použijeme vrut WCS
3. Pomocí šroubováku zašroubujeme spojku do podkladu, až do momentu dosažení požadované hloubky.

## Informace o produktu



Produkt	Hliníková podložka				Upevňovací prvek	
	Průměr otvoru	Délka	Šířka	Tloušťka	Minimální tloušťka	Maximální tloušťka
	d	a	b	t	$t_{fix}$	$t_{fix}$
R-POW-07-ALZN	7	82	40	0.7	20	200

Produkt	Šroub		
	Průměr	Délka	Velikost hlavy šroubu
	d	L	S
R-WCS-63028	6.3	28	8
R-WCS-63035	6.3	35	8
R-WCS-63045	6.3	45	8
R-WCS-63080	6.3	80	8
R-WCS-63100	6.3	100	8
R-WCS-63130	6.3	130	8
R-WCS-63150	6.3	150	8
R-WCS-63180	6.3	180	8
R-WCS-63230	6.3	230	8
R-WCS-63260	6.3	260	8

## Způsob montáže

Podklad			Beton
Průměr vrtu	d	[mm]	6.3
Průměr otvoru v podloží	$d_o$	[mm]	5
Minimální hloubka otvoru v podloží	$h_o$	[mm]	35
Montážní hloubka	$h_{nom}$	[mm]	30
Min. tloušťka podloží	$h_{min}$	[mm]	35
Minimální vzdálenost	$s_{min}$	[mm]	120
Min. vzdálenost od okraje	$c_{min}$	[mm]	30

## Charakteristické hodnoty

Rozměry		Beton
Efektivní kotevní hloubka $h_{ef}$	[mm]	30.00
<b>DESTRUKČNÍ ZATÍŽENÍ</b>		
POW-07 + WCS	[kN]	5.21
<b>CHARAKTERISTICKÁ ÚNOSNOST</b>		
POW-07 + WCS	[kN]	4.71
<b>VÝPOČTOVÁ ÚNOSNOST</b>		
POW-07 + WCS	[kN]	2.36
<b>DOPORUČENÉ ZATÍŽENÍ</b>		
POW-07 + WCS	[kN]	1.69

## Logistické údaje

Rozměry	Produkt	Hliníková podložka			Šroub	Množství (ks)			Hmotnost [kg]			Kódy ean
		Průměr otvoru [mm]	Délka [mm]	Šířka [mm]		Délka [mm]	Jednotkové balení	Hromadné balení	Paleta	Jednotkové balení	Hromadné balení	
	R-POW-07-ALZN	7	82	40		100	1200	48000	1.82	21.8	901.7	5906675102603
Ø6.3	R-WCS-63028				28	250	4000	96000	1.25	20.1	511.5	5906675103853
	R-WCS-63035				35	250	4000	96000	1.52	24.4	614.4	5906675103860
	R-WCS-63045				45	200	3200	76800	1.63	26.0	654.0	5906675103907
	R-WCS-63080				80	100	1600	38400	1.32	21.2	537.6	5906675103914
	R-WCS-63100				100	100	1600	38400	1.69	27.0	678.0	5906675103921
	R-WCS-63130				130	100	1200	28800	2.0	24.4	615.9	5906675103945
	R-WCS-63150				150	100	1200	28800	2.3	27.7	694.6	5906675103952
	R-WCS-63180				180	100	800	19200	2.7	21.9	555.3	5906675103969
	R-WCS-63230				230	100	100	16800	3.5	3.5	615.1	5906675103983
	R-WCS-63260				260	100	100	16800	3.9	3.9	688.2	5906675104003

1) ETA-09/0346