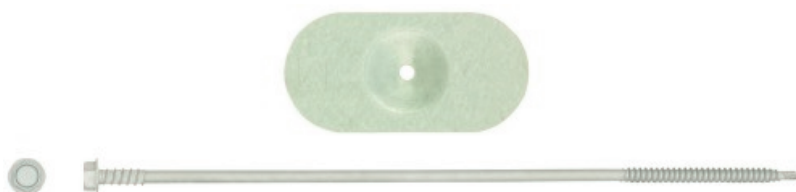


POW-05-ALZN + WB Střešní upevňovací systém

Tvar podložky umožňuje bezproblémovou montáž s využitím všech doporučených vrtů k tuhé montáži tvrdé střešní izolace



Schválení a certifikáty

• ETA-09/0346



Informace o produktu

Vlastnosti a výhody

- Oválná podložka vyrobená z hliníkozinkového plechu zaručuje velmi vysokou odolnost proti korozi. Její tvar a prolisky umožňují bezproblémovou montáž s použitím vrtů určených k pevné montáži tvrdé střešní izolace.
- Povrchově tvrzený závit. Chráněný antikorozním povlakem nejvyšší kvality zaručujícím odolnost 15 cyklů Kesternicha.
- Tvar a druh závitů speciálně zvolené tak, aby umožňovaly upevnění hmoždinky v profilovaném plechu.
- Speciální tvar hrotu vrtu byl navržený tak, aby zajistil rychlou a bezproblémovou montáž. Ostrá koncovka vrtu zabraňuje jeho posouvání po povrchu kotveného dílu.
- Redukovaný vrtný bod zabraňuje rozkalibrování otvorů v tenkém plechu.
- Dva druhy závitů: první určený k upevnění k podkladu, druhý, s větším stoupáním pod hlavou, chrání proti poškození membrány díky pevnějšímu spoji podložky s vřutem

Použití

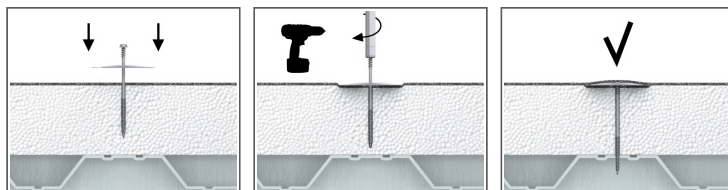
- Izolačních vrstev na plochých střeších s vřutem

Podkladový materiál

K použití do:

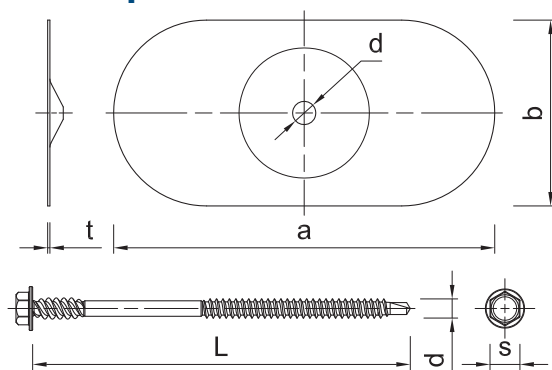
- Ocelový profil
- Kovové plechy a profily

Způsob montáže



1. Podložku POK umístíme na izolačním materiálu a použijeme vřut WB
2. Pomocí šroubováku zašroubujeme spojku do podkladu, až do momentu dosažení požadované hloubky.

Informace o produktu



Produkt	Hliníková podložka				Upevňovací prvek	
	Průměr otvoru	Délka	Šířka	Tloušťka	Minimální tloušťka	Maximální tloušťka
	d [mm]	a [mm]	b [mm]	t [mm]	t_{fix} [mm]	t_{fix} [mm]
R-POW-05-ALZN	5	82	40	0.7	85	205

Produkt	Šroub		
	Průměr	Délka	Velikost hlavy šroubu
	d [mm]	L [mm]	S [mm]
WB-48080	4.8	80	8
WB-48100	4.8	100	8
WB-48120	4.8	120	8
WB-48140	4.8	140	8
WB-48160	4.8	160	8
WB-48170	4.8	170	8
WB-48180	4.8	180	8
WB-48200	4.8	200	8
WB-48220	4.8	220	8

Způsob montáže

Podklad			Ocel
Průměr vrtu	d	[mm]	4.8
Průměr otvoru v podloží	d_o	[mm]	-
Minimální hloubka otvoru v podloží	h_o	[mm]	-
Montážní hloubka	h_{nom}	[mm]	-
Min. tloušťka podloží	h_{min}	[mm]	0.75
Minimální vzdálenost	s_{min}	[mm]	120
Min. vzdálenost od okraje	c_{min}	[mm]	30

Charakteristické hodnoty

Rozměry		Ocel
Efektivní kotevní hloubka h_{ef}	[mm]	0.75
DESTRUKČNÍ ZATÍŽENÍ		
POW-05 + WB	[kN]	0.96
CHARAKTERISTICKÁ ÚNOSNOST		
POW-05 + WB	[kN]	0.88
VÝPOČTOVÁ ÚNOSNOST		
POW-05 + WB	[kN]	0.44
DOPORUČENÉ ZATÍŽENÍ		
POW-05 + WB	[kN]	0.31

Projektové charakteristické hodnoty

PULL OUT - SCREW FROM SUBSTRATE

Rozměry			Ocel		
Efektivní kotevní hloubka	h_{ef}	[mm]	0.75	1	1.5
ZATÍŽENÍ TAHEM					
ZNIČENÍ VYTRŽENÍM					
Charakteristická únosnost	$N_{Rk,p}$	[kN]	1.15	1.95	3.30
Výpočtová únosnost	$N_{Rd,p}$	[kN]	0.63	1.00	1.70

PULL OUT - POW WASHER

Charakteristická únosnost	$N_{Rk,p}$	[kN]	7.27
Výpočtová únosnost	$N_{Rd,p}$	-	3.87

Logistické údaje

Rozměry	Produkt	Hliníková podložka			Šroub	Množství (ks)			Hmotnost [kg]			Kódy ean
		Průměr otvoru [mm]	Délka [mm]	Šířka [mm]		Délka [mm]	Jednotkové balení	Hromadné balení	Paleta	Jednotkové balení	Hromadné balení	
	R-POW-05-ALZN	5	82	40		100	1200	48000	1.78	21.4	884.4	5906675102580
Ø4.8	R-WB-48080				80	100	1200	28800	0.94	11.2	299.3	5906675102405
	R-WB-48100				100	100	1200	28800	1.11	13.3	348.5	5906675102436
	R-WB-48120				120	100	1200	28800	1.30	15.5	403.0	5906675102443
	R-WB-48140				140	100	1200	28800	1.47	17.6	452.5	5906675102467
	R-WB-48160				160	100	1200	28800	1.66	19.9	508.7	5906675102474
	R-WB-48170				170	100	1200	28800	1.73	20.8	528.2	5906675102498
	R-WB-48180				180	100	100	16800	1.89	1.89	347.4	5906675102504
	R-WB-48200				200	100	100	16800	2.1	2.1	377.3	5906675102511
	R-WB-48220				220	100	100	16800	2.3	2.3	407.5	5906675102535

1) ETA-09/0346