

## AT Nářadí pro kutily určené pro šrouby Interaset

Osazovač "negramatický začátek" hlavy šroubu způsobuje rozevření ramen a dotlačení do stěn desek a tím tvoří pevné upevnění



### Informace o produktu

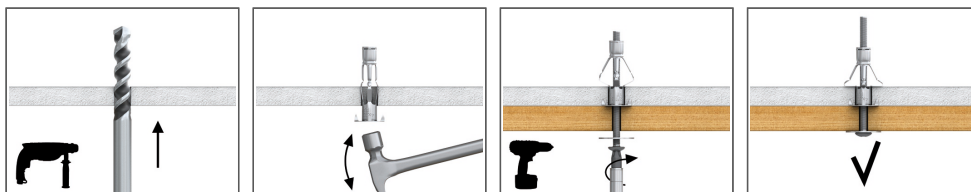
#### Vlastnosti a výhody

- Jednoduchá a rychlá montáž šetří pracovní čas
- Není nutné používat šroubovací vrtačku

#### Použití

- Montáž lehkých regálů, držáků a háků
- Montáž stropních prvků, např. stropních svítidel
- Kabelové žlaby
- Vybavení koupelny

#### Způsob montáže



1. Vrtákem vyvrtáme otvor s doporučeným průměrem.
2. Hmoždinku umístíme v otvoru. Lehce přitlučeme, aby se antirotační křídélka uchytila v podkladu.
3. Po umístění kotvicího prvku je třeba dotáhnout šroub, abychom umožnili roztažení ramen na zadní straně desky. V případě montáže pomocí elektrického nebo ručního šroubováku je třeba dotáhnout šroub přes kotvený díl.

## Informace o produktu

Produkt	Použití
AT-88RAWL	Profesionální

## Logistické údaje

Produkt	Použití	Množství (ks)			Hmotnost [kg]			Kódy ean
		Jednotkové ba- lení	Hromadné ba- lení	Paleta	Jednotkové ba- lení	Hromadné ba- lení	Paleta	
AT-88RAWL	Profesionální	1	18	432	0.63	11.3	302.2	5906675906300