

## R-STUDS metrická tyč závitová - nerezová ocel 1.4529 HCR, plochá koncovka

[Czech]: Threaded rod made out of an austenitic special steel 1.4529 HCR classified in the highest corrosion resistance class



### Informace o produktu

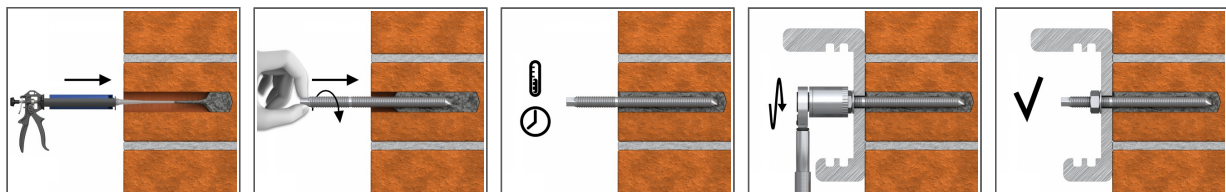
#### Vlastnosti a výhody

- [Czech]: Stainless steel 1.4529 HCR is characterized by its high resistance to local corrosion phenomena, such as crevice corrosion, pitting, or chlorine-induced stress corrosion cracking
- [Czech]: It demonstrates excellent mechanical properties and can be used in a wide temperature range
- [Czech]: In contact with sulphuric or phosphoric acid, or chlorides and salts, it offers excellent resilience and resistance to wear
- Vysoce účinné chemické kotvy pro vysoká zatížení
- Možno používat u hmoždinkových spojů nebo ve spojích stěn se základy. (Kontakt s technickým poradcem)

#### Použití

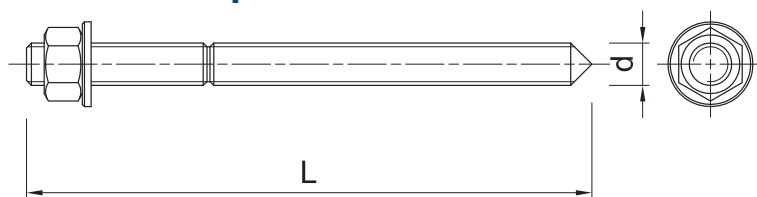
- [Czech]: Shipbuilding
- [Czech]: Offshore technology
- [Czech]: Swimming pool technology
- [Czech]: Plants in the chemical industry
- [Czech]: Heat exchangers and evaporators
- [Czech]: Flue gas desulphurization plants
- [Czech]: Tanks for aggressive chemical products
- [Czech]: Tunnel construction

#### Způsob montáže



1. Vyvrtáme otvor vhodného průměru a hloubky
2. Energicky vyčistíme otvor pomocí pumpičky a kartáče
3. U dutých podkladů umístíme v otvoru v doporučené poloze síťové pouzdro .
4. Otvor vyplníme pryskyřicí po doporučenou úroveň (je třeba postupovat dle montážního návodu pro příslušný typ pryskyřice)
5. Pomalu vsuneme metrickou tyč do otvoru s pryskyřicí do okamžiku dosažení doporučené hloubky kotvení.
6. Necháme tuhnout po dobu doporučenou pro dané použití.
7. Po přiměřené době tuhnutí umístíme upevňovaný díl, podložku a matici. Dotáhneme spoj na požadovaný moment.

## Informace o produktu



Rozměry	Produkt	Kotva		Upevňovací prvek		
		Průměr	Délka	Maximální tloušťka		Průměr otvoru
		d	L	[Czech]: hnom, 6d	[Czech]: hnom, 12d	d <sub>f</sub>
		[mm]	[mm]	[mm]	[mm]	[mm]
M8	R-STUDS-08110HCRFL	8	110	52	4	9
M10	R-STUDS-10130HCRFL	10	130	58	-	12
M12	R-STUDS-12160HCRFL	12	160	73	1	14
M16	R-STUDS-16190HCRFL	16	190	75	-	18
M20	R-STUDS-20260HCRFL	20	260	117	-	22

## Logistické údaje

Rozměry	Produkt	Kotva		Množství (ks)			Hmotnost [kg]			Kódy ean
		Průměr [mm]	Délka [mm]	Jednotkové balení	Hromadné balení	Paleta	Jednotkové balení	Hromadné balení	Paleta	
M8	R-STUDS-08110HCRFL	8	110	10	10		0.44	0.44		5906675475059
M10	R-STUDS-10130HCRFL	10	130	10	10		0.81	0.81		5906675475066
M12	R-STUDS-12160HCRFL	12	160	10	10	5760	1.37	1.37	819.1	5906675468310
M16	R-STUDS-16190HCRFL	16	190	10	10		2.9	2.9		5906675475073
M20	R-STUDS-20260HCRFL	20	260	5	5		3.0	3.0		5906675475080