

R-STUDS Metrické tyče závitové, ocel třídy 5.8

Vyztužovací tyč s hexagonální koncovkou z uhlíkové oceli třídy 5.8 k použití s lepenými kotvami



Informace o produktu

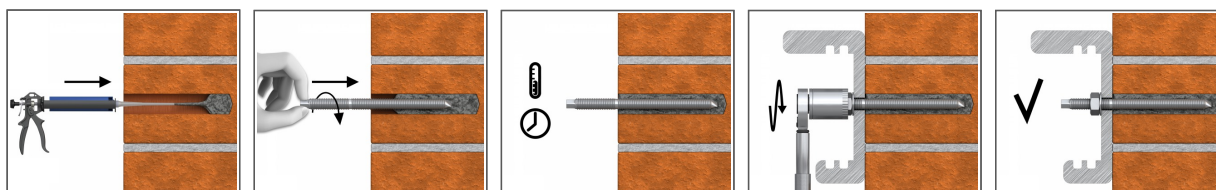
Vlastnosti a výhody

- Vysoce účinné chemické kotvy pro vysoká zatížení
- Možno používat v dutých podkladech s použitím síťky
- Možno používat u hmoždinkových spojů nebo ve spojích stěn se základy. (Kontakt s technickým poradcem)
- Hexagonální koncovka k použití dynamometrického klíče
- Možnost odinstalování tyče v případě použití pozdru s vnitřním závitem

Použití

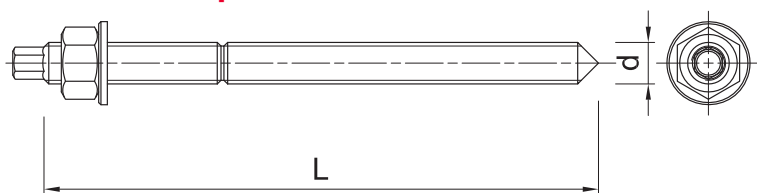
- Zábradlí a madla
- Výztuhy, podpěry
- Zábrany
- Regálové systémy
- Vzpěry/podpěry
- Ohrádky
- Okenní díly
- Lešení
- Stroje
- Fasády
- Systémy Copy-eco
- Kabelové žlaby
- Zavěšené fasády
- Bednicí podpěry
- Lampy
- Ochranné zábrany
- Dopravní značky

Způsob montáže



1. Vyvrtáme otvor vhodného průměru a hloubky
2. Energicky vyčistíme otvor pomocí pumpičky a kartáče
3. U dutých podkladů umístíme v otvoru v doporučené poloze síťové pouzdro .
4. Otvor vyplníme pryskyřicí po doporučenou úroveň (je třeba postupovat dle montážního návodu pro příslušný typ pryskyřice)
5. Pomalu vsuneme metrickou tyč do otvoru s pryskyřicí do okamžiku dosažení doporučené hloubky kotvení.
6. Necháme tuhnout po dobu doporučenou pro dané použití.
7. Po přiměřené době tuhnutí umístíme upevňovaný díl, podložku a matici. Dotáhneme spoj na požadovaný moment.

Informace o produktu



Rozměry	Produkt	Kotva		Upevňovací prvek		
		Průměr	Délka	Maximální tloušťka		Průměr otvoru
		d	L	[Czech]: hnom, 6d	[Czech]: hnom, 12d	d _f
		[mm]	[mm]	[mm]	[mm]	[mm]
M8	R-STUDS-08110	8	110	52	4	9
	R-STUDS-08160	8	160	102	54	9
M10	R-STUDS-10130	10	130	58	-	12
	R-STUDS-10170	10	170	98	38	12
	R-STUDS-10190	10	190	118	58	12
M12	R-STUDS-12160	12	160	73	1	14
	R-STUDS-12190	12	190	103	31	14
	R-STUDS-12220	12	220	133	61	14
	R-STUDS-12260	12	260	173	101	14
M16	R-STUDS-12300	12	300	213	141	14
	R-STUDS-16190	16	190	75	-	18
	R-STUDS-16220	16	220	105	9	18
	R-STUDS-16260	16	260	145	49	18
M20	R-STUDS-16300	16	300	185	89	18
	R-STUDS-16380	16	380	265	169	18
	R-STUDS-20260	20	260	117	-	22
	R-STUDS-20300	20	300	157	37	22
M24	R-STUDS-20350	20	350	207	87	22
	R-STUDS-24300	24	300	128	-	26
M30	R-STUDS-30380	30	380	166	-	32

Logistické údaje

Rozměry	Produkt	Kotva		Množství [ks]			Hmotnost [kg]			Kódy ean
		Průměr [mm]	Délka [mm]	Jednotkové balení	Hromadné balení	Paleta	Jednotkové balení	Hromadné balení	Paleta	
M8	R-STUDS-08110	8	110	10	500	4000	0.43	21.6	202.8	5906675127477
	R-STUDS-08160	8	160	10	150	4200	0.61	9.1	284.1	5906675234649
M10	R-STUDS-10130	10	130	10	300	9000	0.77	23.1	723.9	5906675127484
	R-STUDS-10170	10	170	10	10	4200	1.01	1.01	453.4	5906675234663
	R-STUDS-10190	10	190	10	10	9000	1.09	1.09	1014.6	5906675234670
M12	R-STUDS-12160	12	160	10	120	5040	1.45	17.4	760.8	5906675127491
	R-STUDS-12190	12	190	10	120	5760	1.57	18.8	931.4	5906675234694
	R-STUDS-12220	12	220	10	120	5760	1.77	21.3	1051.2	5906675234700
	R-STUDS-12260	12	260	10	90	4050	2.1	19.0	883.3	5906675234717
M16	R-STUDS-12300	12	300	10	10	4500	2.4	2.4	1110.0	5906675234731
	R-STUDS-16190	16	190	10	10	3600	2.8	2.8	1049.2	5906675130903
	R-STUDS-16220	16	220	10	10	2880	3.3	3.3	975.8	5906675234748
	R-STUDS-16260	16	260	10	10	1920	3.8	3.8	760.9	5906675234755
	R-STUDS-16300	16	300	5	5	270	2.2	2.2	148.3	5906675234762
M20	R-STUDS-16380	16	380	1	40	1320	0.57	23.0	787.9	5906675234779
	R-STUDS-20260	20	260	5	5	1600	2.9	2.9	964.1	5906675234786
	R-STUDS-20300	20	300	5	5	870	3.5	3.5	632.4	5906675379463
M24	R-STUDS-20350	20	350	2	2		1.57	1.57		5906675324883
	R-STUDS-24300	24	300	2	2	1000	2.0	2.0	1004.0	5906675260433

Logistické údaje

Roz- měry	Produkt	Kotva		Množství [ks]			Hmotnost [kg]			Kódy ean
		Průměr [mm]	Délka [mm]	Jednotkové balení	Hromadné balení	Paleta	Jednotkové balení	Hromadné balení	Paleta	
M30	R-STUDS-30380	30	380	2	2	500	3.9	3.9	1011.5	5010445001611