

## Sítka ocelové

Kovové pozinkované sítka k použití s lepenou kotvou v dutém podkladu a v systému zpevnění velkých panelů



### Informace o produktu

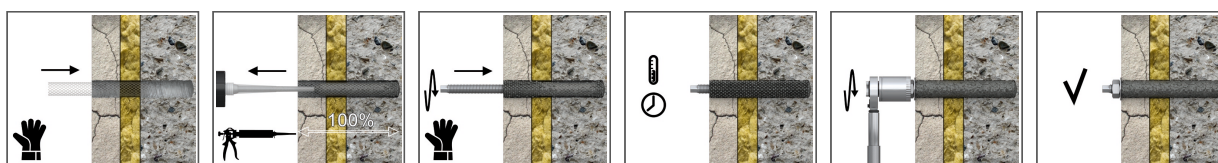
#### Vlastnosti a výhody

- Zmenšuje spotřebu pryskyřice a zajišťuje požadované umístění tyče
- Optimální mechanická blokáda
- Určený pro hloubkové kotvení
- Nezbytný v systému zpevnění velkých panelů – Copy-eco

#### Použití

- K použití se závitovými tyčemi R-STUDS
- [Czech]: Stosowana w podłożach pustych.

#### Způsob montáže



1. Stačí vložit pouzdro do předvrtané díry před vstřikováním pryskyřice.
2. Do předvrtaného otvoru vložte sítko, vyplňte pryskyřicí a vsuňte upevňovací prvek.
3. Dodržte čas schnutí uvedený na obalu kotvy
4. Po zaschnutí pryskyřice dokončete montáž dotažením kotvy kroutícím momentem uvedeným v ETA certifikátu.

## Informace o produktu

Produkt	Průměr	Průměr otvoru	Délka	Velikost čepu
	d	d <sub>i</sub>	L	
	[mm]	[mm]	[mm]	-
SP-CE-R08	10	12	1000	M8
SP-CE-R10	12	14	1000	M8-M10
SP-CE-R12	14	16	1000	M12
SP-CE-R16	20	22	1000	M16
SP-CE-R20	26	28	1000	M20

## Logistické údaje

Produkt	Průměr [mm]	Průměr otvoru [mm]	Délka [mm]	Velikost čepu	Množství (ks)			Hmotnost [kg]			Kódy ean
					Jednotkové balení	Hromadné balení	Paleta	Jednotkové balení	Hromadné balení	Paleta	
SP-CE-R08	10	12	1000	M8	10	10	1500	0.64	0.64	125.4	5906675266138
SP-CE-R10	12	14	1000	M8-M10	10	10	1500	0.56	0.56	113.3	5906675610122
SP-CE-R12	14	16	1000	M12	10	10	1500	0.66	0.66	129.0	5906675610320
SP-CE-R16	20	22	1000	M16	10	10	1500	0.77	0.77	144.9	5906675610528
SP-CE-R20	26	28	1000	M20	5	5	750	0.57	0.57	114.8	5906675610726