

## [Czech]: R-STUDS Metric Threaded Rods - Steel Class 5.8, Hot Dip Galvanized, Flat Head

[Czech]: Threaded rod 5.8 grade steel, hot-dip galvanized (HDG) with increased corrosion resistance, for use with bonded anchors



### Informace o produktu

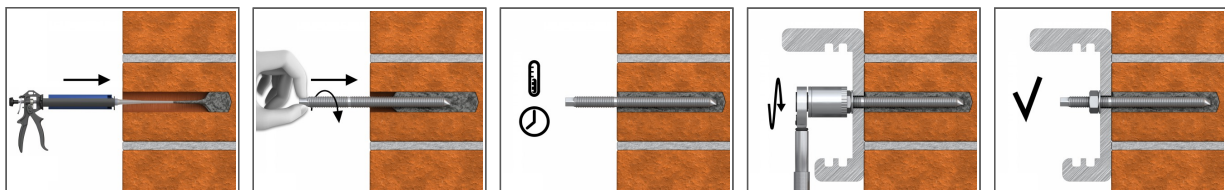
#### Vlastnosti a výhody

- [Czech]: Threaded rod made of hot dip galvanized steel is suitable for outdoor use and in damp conditions
- Vysoce účinné chemické kotvy pro vysoká zatížení
- Možno používat v dutých podkladech s použitím sítky
- Plochá koncovka pro rychlou ruční instalaci bez nutnosti použití klíče
- Možno používat u hmoždinkových spojů nebo ve spojích stěn se základy. (Kontakt s technickým poradcem)
- Možnost odinstalování tyče v případě použití pouzdra s vnitřním závitem

#### Použití

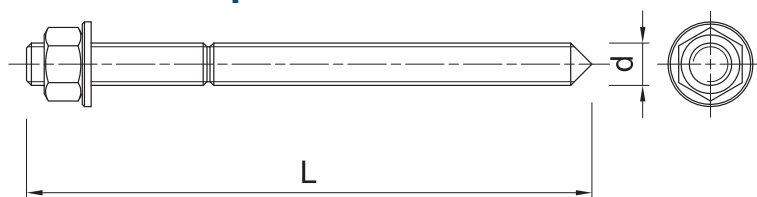
- Upevňování chemickými kotvami v plných a dutých zděných podkladech
- Výztuhy, podpěry
- Zábrany
- Regálové systémy
- Vzpěry/podpěry
- Ohrádky
- Okenní díly
- Lešení
- Stroje

#### Způsob montáže



1. Vyvrtáme otvor vhodného průměru a hloubky
2. Energicky vyčistíme otvor pomocí pumpičky a kartáče
3. U dutých podkladů umístíme v otvoru v doporučené poloze síťové pouzdro .
4. Otvor vyplníme pryskyřicí po doporučenou úroveň (je třeba postupovat dle montážního návodu pro příslušný typ pryskyřice)
5. Pomalu vsuneme metrickou tyč do otvoru s pryskyřicí do okamžiku dosažení doporučené hloubky kotvení.
6. Necháme tuhnout po dobu doporučenou pro dané použití.
7. Po přiměřené době tuhnutí umístíme upevňovaný díl, podložku a matici. Dotáhneme spoj na požadovaný moment.

## Informace o produktu



Rozměry	Produkt	Kotva		Upevňovací prvek		
		Průměr	Délka	Maximální tloušťka		Průměr otvoru
		d	L	[Czech]: hnom, 6d	[Czech]: hnom, 12d	d <sub>f</sub>
		[mm]	[mm]	[mm]	[mm]	[mm]
M12	R-STUDS-12150-HDFL	12	150	63	-	14
M16	R-STUDS-16190-HDFL	16	190	75	-	18
	R-STUDS-16240-HDFL	16	240	125	29	18
	R-STUDS-16270-HDFL	16	270	155	59	18
	R-STUDS-16290-HDFL	16	290	175	79	18
	R-STUDS-16320-HDFL	16	320	205	109	18
	R-STUDS-16370-HDFL	16	370	255	159	18
M20	R-STUDS-20260-HDFL	20	260	117	-	22
	R-STUDS-20300-HDFL	20	300	157	37	22

## Logistické údaje

Rozměry	Produkt	Kotva		Množství (ks)			Hmotnost [kg]			Kódy ean
		Průměr [mm]	Délka [mm]	Jednotkové balení	Hromadné balení	Paleta	Jednotkové balení	Hromadné balení	Paleta	
M12	R-STUDS-12150-HD FL	12	150	10	120		1.36	16.3		5906675478364
M16	R-STUDS-16190-HD FL	16	190	10	10		2.9	2.9		
	R-STUDS-16240-HD FL	16	240	10	10		3.6	3.6		5906675478371
	R-STUDS-16270-HD FL	16	270	10	10		4.1	4.1		5906675478401
	R-STUDS-16290-HD FL	16	290	10	10		4.4	4.4		5906675478388
	R-STUDS-16320-HD FL	16	320	10	10		4.8	4.8		5906675478395
	R-STUDS-16370-HD FL	16	370	10	10		5.6	5.6		5906675478418
M20	R-STUDS-20260-HD FL	20	260	20	20	1760	12.0	12.0	1082.5	5906675489933
	R-STUDS-20300-HD FL	20	300	20	20	1280	13.7	13.7	909.4	5906675484396