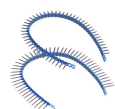


[Czech]: R-FSC Drywall collated screws for metal

[Czech]: Drywall screw with fine thread for plasterboard fixing



Schválení a certifikáty

PN-EN 14566 + A1: 2012

DoP-EN14566

Reakce na oheň: A1

Pevnost v ohybu: průchod

CE
10

Informace o produktu

Vlastnosti a výhody

- [Czech]: Top-quality material and dimensional accuracy of the collating strip for improved firmness and stability of screw feeding into the screwdriver ensuring minimised screw jamming or skipping risk
- Optimalizovaná geometrie koncovky vrtu – výborná vrtací schopnost
- Není nutné předběžné vrtání
- [Czech]: Low-carbon steel with black phosphate finish for increased durability
- Trumpetová hlava se zářezem PH2

Použití

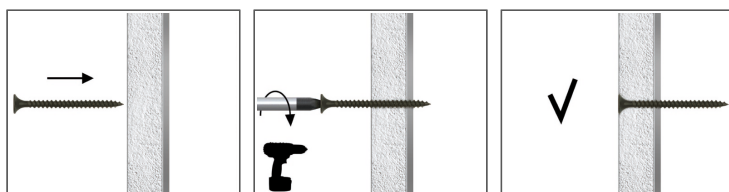
- Připevňování sádkartonových desek ke kovovým konstrukcím

Podkladový materiál

K použití do:

- Ocelový profil

Způsob montáže



1. Utahuj vrut kolmo k podkladu do okamžiku, kdy se hlava srovná s podkladem
2. Vrutky s kuželovou hlavou mohou být srovnány do roviny s podkladem

Informace o produktu

Rozměry	Produkt	Hmoždinka		Upevňovací prvek
		Průměr	Délka	Maximální tloušťka
		d	L	t _{nz}
		[mm]	[mm]	[mm]
Ø3.5	R-FSC-3525	3.5	25	14
	R-FSC-3538	3.5	38	27
	R-FSC-3542	3.5	42	31
	R-FSC-3545	3.5	45	34

Způsob montáže

Rozměry			Ø3.5
Podklad			Ocel
Montážní hloubka	h _{nom}	[mm]	-
Min. tloušťka podloží	h _{min}	[mm]	0.5
Minimální vzdálenost	s _{min}	[mm]	30
Min. vzdálenost od okraje	c _{min}	[mm]	30

Charakteristické hodnoty

Údaje výkonnosti pro jednotlivý vrut bez vlivu vzdálenosti od okraje a rozteče

Rozměry		Ø3.5
Podklad		Ocel
Tloušťka podkladu h _{min}	[mm]	0.5
CHARAKTERISTICKÁ ÚNOSNOST _{RK}		
FS F _{Rk}	[kN]	0.57
VÝPOČTOVÁ ÚNOSNOST _{RD}		
FS F _{Rd}	[kN]	0.29
DOPORUČENÉ ZATÍŽENÍ _{REC}		
FS F _{rec}	[kN]	0.21

Logistické údaje

Produkt	Hmoždinka		Množství (ks)			Hmotnost [kg]			Kódy ean
	Průměr [mm]	Délka [mm]	Jednotkové balení	Hromadné balení	Paleta	Jednotkové balení	Hromadné balení	Paleta	
R-FSC-3525	3.5	25	1000.0	12000.0	240000.0	1.53	18.4	397.2	5906675486659
R-FSC-3538	3.5	38	1000.0	10000.0	1000000.0	2.1	21.3	3430.0	5391528690299
R-FSC-3542	3.5	42	1000.0	1000.0	180000.0	2.2	2.2	423.3	5391528691036
R-FSC-3545	3.5	45	1000.0	10000.0	1000000.0	2.4	24.1	3890.8	5391528691661