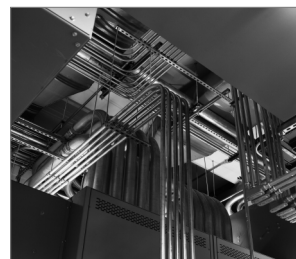


[Czech]: R-DCA-ST-II Wedge Anchor Setting Tools - II Generation

Narážec



Schválení a certifikáty

- ETA-13/0584



Informace o produktu

Vlastnosti a výhody

- [Czech]: Unique tool for installing R-DCA and R-DCL anchors
- Ruční montáž kotev s vnitřními závity
- [Czech]: The ergonomic rubber grip ensures a comfortable installation

Použití

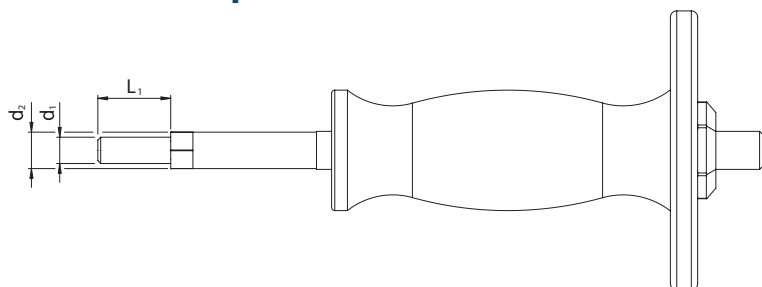
- Montáž kotev s vnitřním závitem

Způsob montáže



1. Použij palici a kladívko k instalaci kotvy

Informace o produktu



Rozměry	Produkt	Průměr		Délka
		d ₁	d ₂	L ₁
		[mm]	[mm]	[mm]
M6	R-DCA-ST-II-06	5	7.5	14.8
M8	R-DCA-ST-II-08-25	6.6	9.5	17
	R-DCA-ST-II-08	6.6	9.5	18
M10	R-DCA-ST-II-10	8.3	11.5	23
	R-DCA-ST-II-10-25	8.3	11.5	17
	R-DCA-ST-II-10-30	8.3	11.5	18
M12	R-DCA-ST-II-12-25	10.2	14.5	17
	R-DCA-ST-II-12	10.2	14.5	28
M16	R-DCA-ST-II-16	13.5	19.5	33

Logistické údaje

Produkt	Délka [mm]	Množství (ks)			Hmotnost [kg]			Kódy ean
		Jednotkové ba- lení	Hromadné ba- lení	Paleta	Jednotkové ba- lení	Hromadné ba- lení	Paleta	
R-DCA-ST-II-06 ¹⁾	14.8	1	10	560	0.24	2.4	162.7	5906675423449
R-DCA-ST-II-08-25 ¹⁾	17	1	10	560	0.31	3.1	202.8	5906675430775
R-DCA-ST-II-08 ¹⁾	18	1	10	560	0.28	2.8	185.7	5906675423456
R-DCA-ST-II-10 ¹⁾	23	1	10	560	0.33	3.3	213.1	5906675423463
R-DCA-ST-II-10-25 ¹⁾	17	1	10	560	0.36	3.6	230.7	5906675430782
R-DCA-ST-II-10-30 ¹⁾	18	1	10	560	0.33	3.3	213.1	5906675455341
R-DCA-ST-II-12-25 ¹⁾	17	1	10	560	0.45	4.5	281.7	5906675432090
R-DCA-ST-II-12 ¹⁾	28	1	10	560	0.41	4.1	261.3	5906675423470
R-DCA-ST-II-16 ¹⁾	33	1	10	240	0.62	6.2	177.6	5906675423487

1) ETA-13/0584