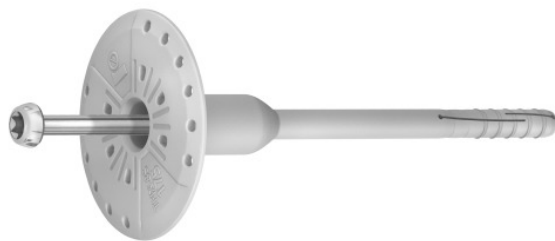


R-TFIX-8S-...-X Univerzální fasádní hmoždinka

Nejvýkonnější šroubovací fasádní hmoždinka pro zápusťnou montáž, s možností povrchové montáže.



Schválení a certifikáty

• ETA 17/0161



Informace o produktu

Vlastnosti a výhody

- Snadná a rychlá montáž v podkladech všech kategorií (A, B, C, D, E)
- Unikátní tlaková zóna na hmoždince zajišťuje přesnou aplikaci produktu.
- Redukovaný činitel bodového prostupu tepla hmoždinky R-TFIX-8SX (0,001-0,002W/K) díky použití ostříku kovového trnu omezuje tepelné ztráty na fasádě
- Vysoká tuhost talíře (0,6 kN/mm) zajišťuje stabilitu zateplovacího systému, jelikož zamezuje chvění způsobenému sací silou větru.
- Unikátní konstrukce kotvicí zóny umožňuje přenášení vysokých zatížení při současném omezení množství doporučených ukotvení na m².
- Nejlepší parametry při použití redukované zóny kotvení do 25 mm.

Použití

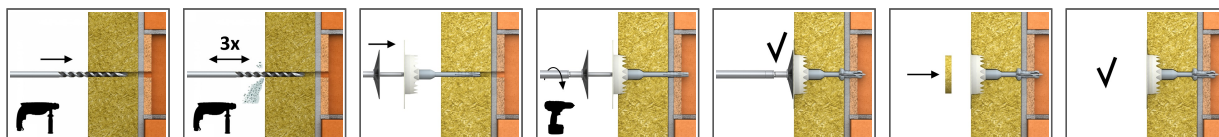
- Fasádní zateplovací systémy (ETICS)
- Polystyrenové desky
- Polyuretanové desky
- Desky z minerální vlny
- Korek
- Dřevovláknité desky

Podkladový materiál

K použití do:

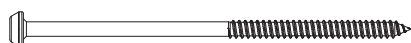
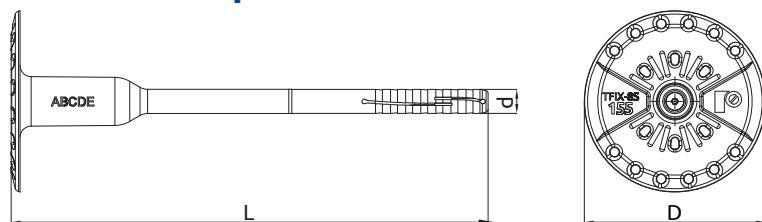
- Beton C12/15-C50/60
- [Czech]: External wall panel of concrete C16/20 – C50/60 (Use category A)
- Plná cihla
- Silikátová cihla
- Dutá cihla
- Silikátová dutá cihla
- Cihla děrovaná
- Tvárnice z lehkého betonu
- Duté betonové tvárnice z lehkého betonu
- Mezerovitý lehčený beton
- [Czech]: Autoclaved Aerated Concrete (Use Category E)

Způsob montáže



1. Vyvrtáme otvor vhodného průměru a hloubky.
2. V podloží kategorie A, B, C, D je minimální hloubka vrtaného otvoru 35mm, v podloží kategorie E (plynosilikát) je hloubka vrtaného otvoru 75mm.
3. Vyvrtaný otvor 3x vyčistíte.
4. Umístíte R-TFIX-TOOL-BLACK do hlavy šroubu.
5. Zasuňte talířovou hmoždinku do vyvrtaného otvoru.
6. Po osazení talířové hmoždinky, musí být „zuby“ perforátoru KWX-63 zcela zapuštěny v tepelné izolaci.
7. V podloží kategorie A, B, C, D je minimální hloubka kotvení 25mm, v podloží kategorie E (plynosilikát) je hloubka kotvení min. 65mm.
8. Při montáži (zašroubování) talířové hmoždinky udržujte kolmou polohu k fasádě pro ideální osazení.
9. Dotáhněte talířovou hmoždinku tak, aby odpovídala předepsané hloubce kotvení (talířová hmoždinka musí být v jedné rovině s tepelnou izolací).

Informace o produktu



Rozměry	Produkt	Hmoždinka			Upevňovací prvek	
		Průměr	Průměr talíře	Délka	Doporučená tloušťka izolace	
		d	D	L	t_{fix} A,B,C,D	t_{fix} E
[mm]						
Ø08	R-TFIX-8S-115-X	8	60	115	80	40
	R-TFIX-8S-135-X	8	60	135	100	60
	R-TFIX-8S-155-X	8	60	155	120	80
	R-TFIX-8S-175-X	8	60	175	140	100
	R-TFIX-8S-195-X	8	60	195	160	120
	R-TFIX-8S-215-X	8	60	215	180	140
	R-TFIX-8S-235-X	8	60	235	200	160
	R-TFIX-8S-255-X	8	60	255	220	180
	R-TFIX-8S-275-X	8	60	275	240	200
	R-TFIX-8S-295-X	8	60	295	260	220
	R-TFIX-8S-335-X	8	60	335	300	260
	R-TFIX-8S-355-X	8	60	355	320	280
	R-TFIX-8S-375-X	8	60	375	340	300
	R-TFIX-8S-395-X	8	60	395	360	320
	R-TFIX-8S-415-X	8	60	415	380	340
	R-TFIX-8S-435-X	8	60	435	400	360
R-TFIX-8S-455-X	8	60	455	420	380	
	R-TFIX-8S-315-X	8	60	315	280	250

Způsob montáže

Podklad			A,B,C,D	A - fasádní deska	E
Průměr otvoru v podloží	d_0	[mm]	8	8	8
Montážní hloubka	h_{nom}	[mm]	25	25	45
Minimální hloubka otvoru v podloží	h_0	[mm]	35	35	55
Minimální hloubka otvoru v podloží - zápusťná montáž	h_0	[mm]	45	45	65
Min. tloušťka podloží	h_{min}	[mm]	100	40	100
Minimální vzdálenost	s_{min}	[mm]	100	100	100
Min. vzdálenost od okraje	c_{min}	[mm]	100	100	100
Průměr hmoždinky	d	[mm]	8	8	8

Charakteristické hodnoty

Technické parametry pro jednotlivý kotevní bod bez ohledu na vzdálenost hran a rozestup kotev

Podklad		Beton C12/15	Beton min C16/20	Vnější panel zdi z betonu	Cihla plná min. 20MPa	Silikátová cihla plná min 30MPa	Dutá cihla 15MPa	Vápenopískové tvárnice třídy 15	Duté tvarovky z lehkého betonu	Lehký beton 4MPa	Plynobeton 4MPa
		[mm]	[mm]	[mm]	[mm]	[mm]	[mm]	[mm]	[mm]	[mm]	[mm]
Efektivní kotevní hloubka h_{ef}	[mm]	25	25	25	25	25	25	25	25	25	45
DESTRUKČNÍ ZATÍŽENÍ $N_{Ru,m}$											
R-TFIX-8SX	[kN]	1.64	2.03	2.03	1.78	1.94	1.13	-	-	1.12	1.56
R-TFIX-8S	[kN]	-	-	-	-	-	-	1.78	1.78	-	-
CHARAKTERISTICKÁ ÚNOSNOST N_{rk}											
R-TFIX-8SX	[kN]	1.20	1.50	1.50	1.50	1.50	0.90	-	-	0.90	1.20
R-TFIX-8S	[kN]	-	-	-	-	-	-	1.50	1.50	-	-
VÝPOČTOVÁ ÚNOSNOST N_{Rd}											
R-TFIX-8SX	[kN]	0.60	0.75	0.75	0.75	0.75	0.45	-	-	0.45	0.60
R-TFIX-8S	[kN]	-	-	-	-	-	-	0.75	0.75	-	-
DOPORUČENÉ ZATÍŽENÍ N_{rec}											
R-TFIX-8SX	[kN]	0.43	0.54	0.54	0.54	0.54	0.32	-	-	0.32	0.43
R-TFIX-8S	[kN]	-	-	-	-	-	-	0.54	0.54	-	-

Typ připevnění		R-TFIX-8SX
Odolnost talíře	[kN]	2.04
Pevnost talíře	[kN/mm]	0.6
Bodová tepelná prostupnost α	[W/K]	0,001 - 0,002

Logistické údaje

Rozměry	Produkt	Hmoždinka			Průměr [mm]	Výška [mm]	Délka [mm]	Množství (ks)			Hmotnost [kg]			Kódy ean
		Průměr [mm]	Průměr talíře [mm]	Délka [mm]				Jednotkové balení	Hromadné balení	Paleta	Jednotkové balení	Hromadné balení	Paleta	
Ø8	R-TFIX-8S-115-X ¹⁾	8	60	115				200	200	8000	5.3	5.3	243.0	5906675417660
	R-TFIX-8S-135-X ¹⁾	8	60	135				200	200	8000	5.9	5.9	267.6	5906675417677
	R-TFIX-8S-155-X ¹⁾	8	60	155				200	200	8000	6.8	6.8	300.2	5906675417684
	R-TFIX-8S-175-X ¹⁾	8	60	175				200	200	6400	7.4	7.4	267.0	5906675417691
	R-TFIX-8S-195-X ¹⁾	8	60	195				200	200	6400	8.0	8.0	284.2	5906675417707
	R-TFIX-8S-215-X ¹⁾	8	60	215				100	100	4000	4.5	4.5	211.1	5906675417714
	R-TFIX-8S-235-X ¹⁾	8	60	235				100	100	4000	4.9	4.9	225.2	5906675417738
	R-TFIX-8S-255-X ¹⁾	8	60	255				100	100	4000	5.3	5.3	239.8	5906675417745
	R-TFIX-8S-275-X ¹⁾	8	60	275				100	100	4000	5.5	5.5	249.4	5906675417752
	R-TFIX-8S-295-X ¹⁾	8	60	295				100	100	4000	5.9	5.9	267.5	5906675417769
	R-TFIX-8S-335-X ¹⁾	8	60	335				100	100	4000	6.5	6.5	290.2	5906675417776
	R-TFIX-8S-355-X ¹⁾	8	60	355				100	100	3200	7.1	7.1	256.5	5906675417783
	R-TFIX-8S-375-X ¹⁾	8	60	375				100	100	3200	7.3	7.3	264.2	5906675417790
	R-TFIX-8S-395-X ¹⁾	8	60	395				50	50	1600	4.2	4.2	162.7	5906675417806
	R-TFIX-8S-415-X ¹⁾	8	60	415				50	50	1600	4.3	4.3	167.3	5906675417813
	R-TFIX-8S-435-X ¹⁾	8	60	435				50	50	1600	4.4	4.4	170.7	5906675417837
	R-TFIX-8S-455-X ¹⁾	8	60	455				50	50	1600	4.6	4.6	177.1	5906675417844
	R-TFIX-8S-315-X ¹⁾	8	60	315				100	100	4000	6.2	6.2	278.4	5906675498942
R-TFIX-CAP63-EPS-G					63	10		100	100	12000	0.29	0.29	64.9	5906675390321
R-TFIX-CAP63-EPS-W					63	10		100	100	12000	0.30	0.30	66.5	5906675390314
R-TFIX-CAP63-MW					63	10		100	100	9000	0.76	0.76	98.0	5906675390338

Logistické údaje

Rozměry	Produkt	Hmoždinka			Průměr [mm]	Výška [mm]	Délka [mm]	Množství (ks)			Hmotnost [kg]			Kódy ean
		Průměr [mm]	Průměr talíře [mm]	Délka [mm]				Jednotkové balení	Hromadné balení	Paleta	Jednotkové balení	Hromadné balení	Paleta	
	R-TFIX-TOOL-BLACK				80		45	1	16	384	0.11	1.68	70.3	5906675412276
	R-TFIX-TOOL-GREY				80		35	1	16	384	0.09	1.44	64.6	5906675412269
	R-TFIX-TOOL-CS				63		38	1	12	288	0.20	2.4	87.6	5906675421636
	R-TFIX-CAP15-EPS-W				15	25		100	1000	40000	0.01	0.10	34.0	5906675403151
	R-TFIX-CAP15-EPS-G				15	25		100	1000	40000	0.01	0.10	34.0	5906675403168
	R-TFIX-TOOL-CSM				63		38	1	12	288	0.30	3.6	116.4	5906675468297

1) ETA 17/0161