

[Czech]: R-ORR-63/70 Zinc flake self-drilling screws for composite panels up to 18mm

Speciální antikorozi zinkový povlak pro vysoce účinnou ochranu



Schválení a certifikáty

• ETA-17/0518



Informace o produktu

Vlastnosti a výhody

- Povrchově tvrzený závit. Chráněný antikorozi povlakem nejvyšší kvality zaručujícím odolnost 15 cyklů Kesternicha.
- Barevný polyesterová ochranný povlak s tloušťkou 45 až 50 um (RAL, NCS, RR), poskytuje další ochranu proti korozi. Různé barvy jsou k dispozici, aby vyhovoval všem plechovým variantám. UV stabilizátory zajistí kvalitu barev po dlouhou dobu používání.
- Tvar závitů a jeho výška mají těsnou spojitost s určením samovrtného spojovacího prvku k upevnění sendvičových panelů k ocelové konstrukci.
- Dva druhy závitů: první je určený k upevnění k ocelové konstrukci, druhý, s větším skokem pod hlavou šroubu chrání proti promáčknutí vnější vrstvy panelu a pomáhá k utěsnění spoje.

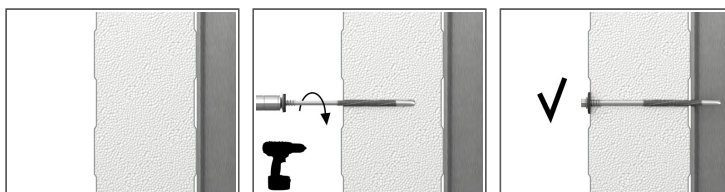
Použití

- Pro kotvení: Kompozitních desek ke konstrukcím z oceli válcované zastudena

Podkladový materiál

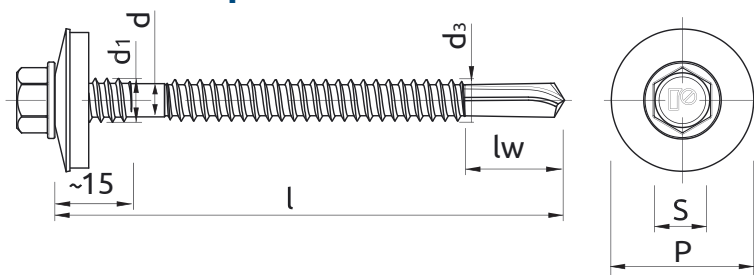
- K použití do:**
- Ocelový profil

Způsob montáže



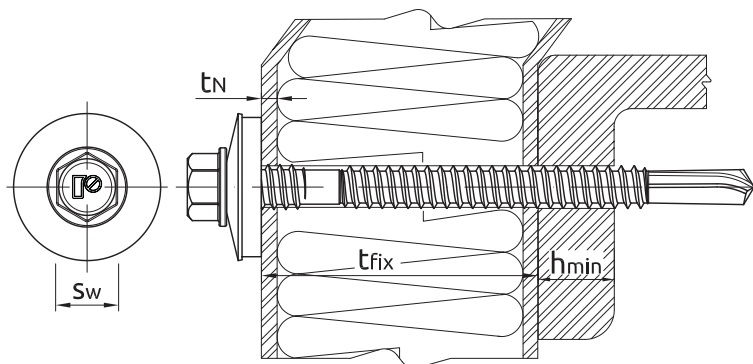
1. Vrut musí být nainstalovaný v úhlu 90 st. k podkladu.
2. K montáži používáme magnetickou násadu.
3. Používáme nízké počáteční otáčky.
4. Otáčky snížíme, když si všimneme zploštění podložky.
5. Používáme šroubovák s nastavitelným točivým momentem nebo s omezovačem hloubky. Pozor: nepoužíváme vrtačku.
6. K montáži používáme šroubovák s otáčkami: 1600–2000 to./min., s nastavitelným utahovacím momentem.

Informace o produktu



Rozměry	Produkt	Šroub				Upevňovací	Max. tloušťka provrtání	Velikost podložky
		Průměr		Délka	Velikost hlavy šroubu	Max. Tloušťka s podložkou		
		d	d ₁	l	s	t _{fix}		
[mm]								
Ø6.3/7.0	R-ORR-63/70109A19	6.3	7	109	8	60	18	19
	R-ORR-63/70129A19	6.3	7	129	8	80	18	19
	R-ORR-63/70149A19	6.3	7	149	8	100	18	19
	R-ORR-63/70169A19	6.3	7	169	8	120	18	19
	R-ORR-63/70179A19	6.3	7	179	8	130	18	19
	R-ORR-63/70199A19	6.3	7	199	8	150	18	19
	R-ORR-63/70219A19	6.3	7	219	8	170	18	19
	R-ORR-63/70249A19	6.3	7	249	8	200	18	19
	R-ORR-63/70259A19	6.3	7	259	8	210	18	19
	R-ORR-63/70269A19	6.3	7	269	8	220	18	19
R-ORR-63/70309A19	6.3	7	309	8	260	18	19	

Způsob montáže



Rozměry	Ø6.3/7.0		
Velikost klíče	Sw	[mm]	8
Min. tloušťka podloží	h _{min}	[mm]	8
Max. Tloušťka substrátu	h _{max}	[mm]	18
Minimální vzdálenost	s _{min}	[mm]	30
Min. vzdálenost od okraje	c _{min}	[mm]	10
Průměr vrtu	d	[mm]	6.3/7.0

Charakteristické hodnoty

Údaje výkonnosti pro jednotlivý vrut bez vlivu vzdálenosti od okraje a rozteče

Rozměry		ZATÍŽENÍ TAHEM		SMYKOVÉ ZATÍŽENÍ	
		Ø6.3/7.0 (A19)		Ø6.3/7.0 (A19)	
DESTRUKČNÍ ZATÍŽENÍ					
Tloušťka podkladu ≥ 8.0 mm; tn ≥ 0.4 mm	[kN]	2.79		1.65	
Tloušťka podkladu ≥ 8.0 mm; tn ≥ 0.5 mm	[kN]	4.79		2.72	
Tloušťka podkladu ≥ 8.0 mm; tn ≥ 0.63	[kN]	6.06		3.36	
Tloušťka podkladu ≥ 8.0 mm; tn ≥ 0.75	[kN]	6.23		4.26	
CHARAKTERISTICKÁ ÚNOSNOST					
Tloušťka podkladu ≥ 8.0 mm; tn ≥ 0.4 mm	[kN]	1.86		1.10	
Tloušťka podkladu ≥ 8.0 mm; tn ≥ 0.5 mm	[kN]	3.19		1.81	
Tloušťka podkladu ≥ 8.0 mm; tn ≥ 0.63	[kN]	4.04		2.24	
Tloušťka podkladu ≥ 8.0 mm; tn ≥ 0.75	[kN]	4.15		2.84	
VÝPOČTOVÁ ÚNOSNOST					
Tloušťka podkladu ≥ 8.0 mm; tn ≥ 0.4 mm	[kN]	1.40		0.83	
Tloušťka podkladu ≥ 8.0 mm; tn ≥ 0.5 mm	[kN]	2.40		1.36	
Tloušťka podkladu ≥ 8.0 mm; tn ≥ 0.63	[kN]	3.04		1.68	
Tloušťka podkladu ≥ 8.0 mm; tn ≥ 0.75	[kN]	3.12		2.14	
DOPORUČENÉ ZATÍŽENÍ					
Tloušťka podkladu ≥ 8.0 mm; tn ≥ 0.4 mm	[kN]	1.00		0.59	
Tloušťka podkladu ≥ 8.0 mm; tn ≥ 0.5 mm	[kN]	1.71		0.97	
Tloušťka podkladu ≥ 8.0 mm; tn ≥ 0.63	[kN]	2.17		1.20	
Tloušťka podkladu ≥ 8.0 mm; tn ≥ 0.75	[kN]	2.23		1.53	

Logistické údaje

Produkt	Šroub	Velikost podložky [mm]	Množství (ks)			Hmotnost [kg]			Kódy ean
	Průměr [mm]		Jednotkové balení	Hromadné balení	Paleta	Jednotkové balení	Hromadné balení	Paleta	
R-ORR-63/70109A19 ¹⁾	7	19	100	100	28800	2.2	2.2	669.8	5906675435398
R-ORR-63/70129A19 ¹⁾	7	19	100	100	28800	2.5	2.5	737.3	5906675435404
R-ORR-63/70149A19 ¹⁾	7	19	100	100	28800	2.7	2.7	818.1	5906675435411
R-ORR-63/70169A19 ¹⁾	7	19	100	100	28800	3.1	3.1	909.1	5906675435527
R-ORR-63/70179A19 ¹⁾	7	19	100	100	28800	3.2	3.2	937.9	5906675435428
R-ORR-63/70199A19 ¹⁾	7	19	100	100	28800	3.4	3.4	1021.5	5906675435534
R-ORR-63/70219A19 ¹⁾	7	19	100	100	28800	3.8	3.8	1115.4	5906675435435
R-ORR-63/70249A19 ¹⁾	7	19	100	100	11200	4.3	4.3	513.0	5906675438030
R-ORR-63/70259A19 ¹⁾	7	19	100	100	11200	4.5	4.5	532.4	5906675435541
R-ORR-63/70269A19 ¹⁾	7	19	100	100	11200	4.7	4.7	551.8	5906675438047
R-ORR-63/70309A19 ¹⁾	7	19	100	100	11200	5.5	5.5	644.9	5906675435558

1) ETA-17/0518