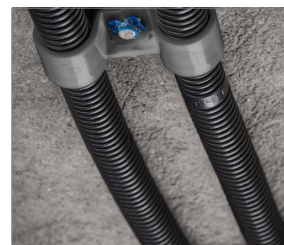


R-SC40-PCD Plastový držák na trubky a kabely

Dvojitý plastový držák pro montáž trubek, instalačních trubek a kabelů



Informace o produktu

Vlastnosti a výhody

- Určeno pro montáž trubiček k podkladu např. v systémech podlahového topení
- Vyhrazený pro použití v instalacích na technických podlažích nebo v šachtách
- Vyrobený v souladu s RoHS z polyamidu 6 bez halogenů, což zaručuje vysokou trvanlivost a shodu s normami EU
- Výrobek kompatibilní s většinou plynových nářadí dostupných na trhu, což umožňuje vybrat si k vašemu zařízení potřebné příslušenství
- Díky svému speciálnímu designu umožňuje bezpečnou fixaci instalovaného dílu
- Speciální otvor pro hrot nástroje umožňuje lepší umístění a přesnost upevnění

Použití

- Vodovodní instalace
- Podlahové topení

Související výrobky

- R-KNC v plastu balené hřebíky do betonu
- R-KNC v plastu balené hřebíky do oceli
- R-RAWL-SC40 Plynová nastřelovačka do oceli a betonu

Podkladový materiál

- Beton C20/25-C50/60
- Betonová deska plná
- Prostý beton
- Ocelový profil



Logistické údaje

Index	Množství v balení	Rozsah průměrů	Výška	Délka	[Czech]: Inch sí- ze	Hmotnost jed- notkového ba- lení	Hmotnost hro- madného balení	EAN
	[ks]	[mm]	[mm]	[mm]	[palec (coul)]	kg	kg	
R-SC40-PCD-16	60	16 - 19	18	58		0.36	2.88	5906675470467
R-SC40-PCD-20	50	20 - 23	22	66	3/8	0.38	3.01	5906675470474
R-SC40-PCD-25	30	25 - 28	27	77	1/2	0.32	2.56	5906675470481